

BRAUN 1921
LOCKENHAUS

BLAQ WOOD

SCHNEEWEISS
interior

DESIGN: DESIGN BALLENDAT

BLAQ WOOD

Wer im Rahmen der BLAQ Kollektion bewusst auf Netzgewebe verzichten möchte, den überzeugt der BLAQ wood Vierfußstuhl mit einer ergonomischen Sitzschale, die sämtliche Polstervarianten möglich macht oder auf Wunsch mit Schichtstoff belegt werden kann. Dabei punktet das Holzschalenmodell mit denselben überzeugenden Verkettungsmöglichkeiten, die auch seine Geschwister mit Netzstoffsitzfläche bieten und einem ebenso überzeugenden Stapelverhalten.

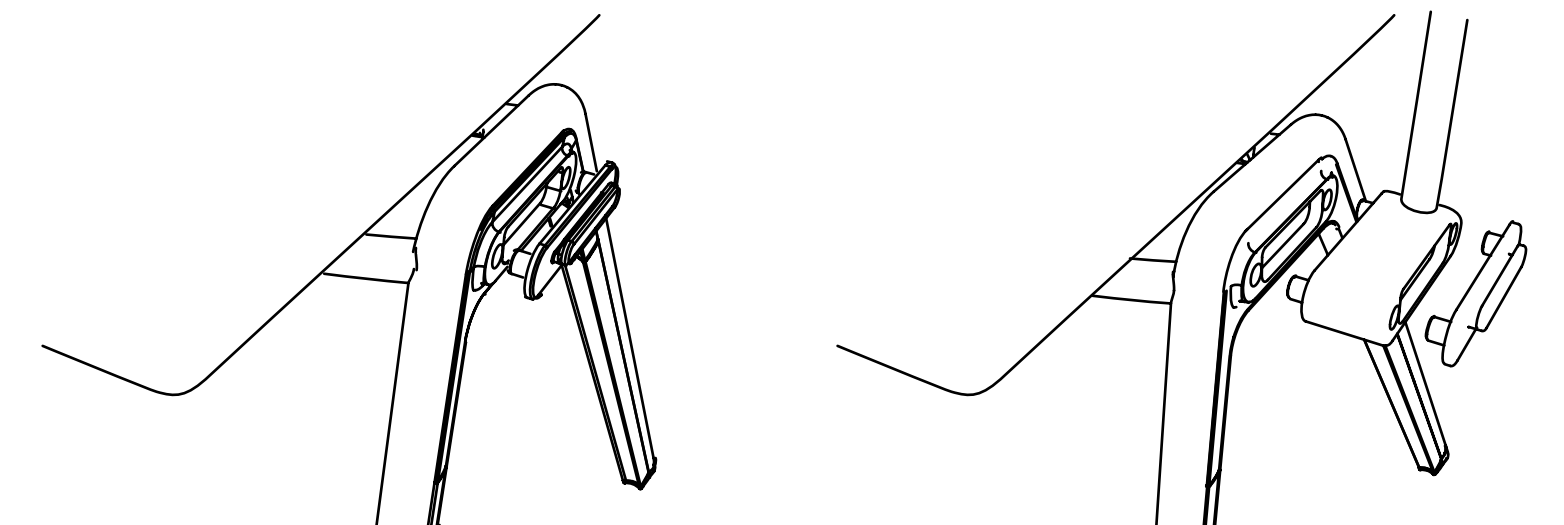
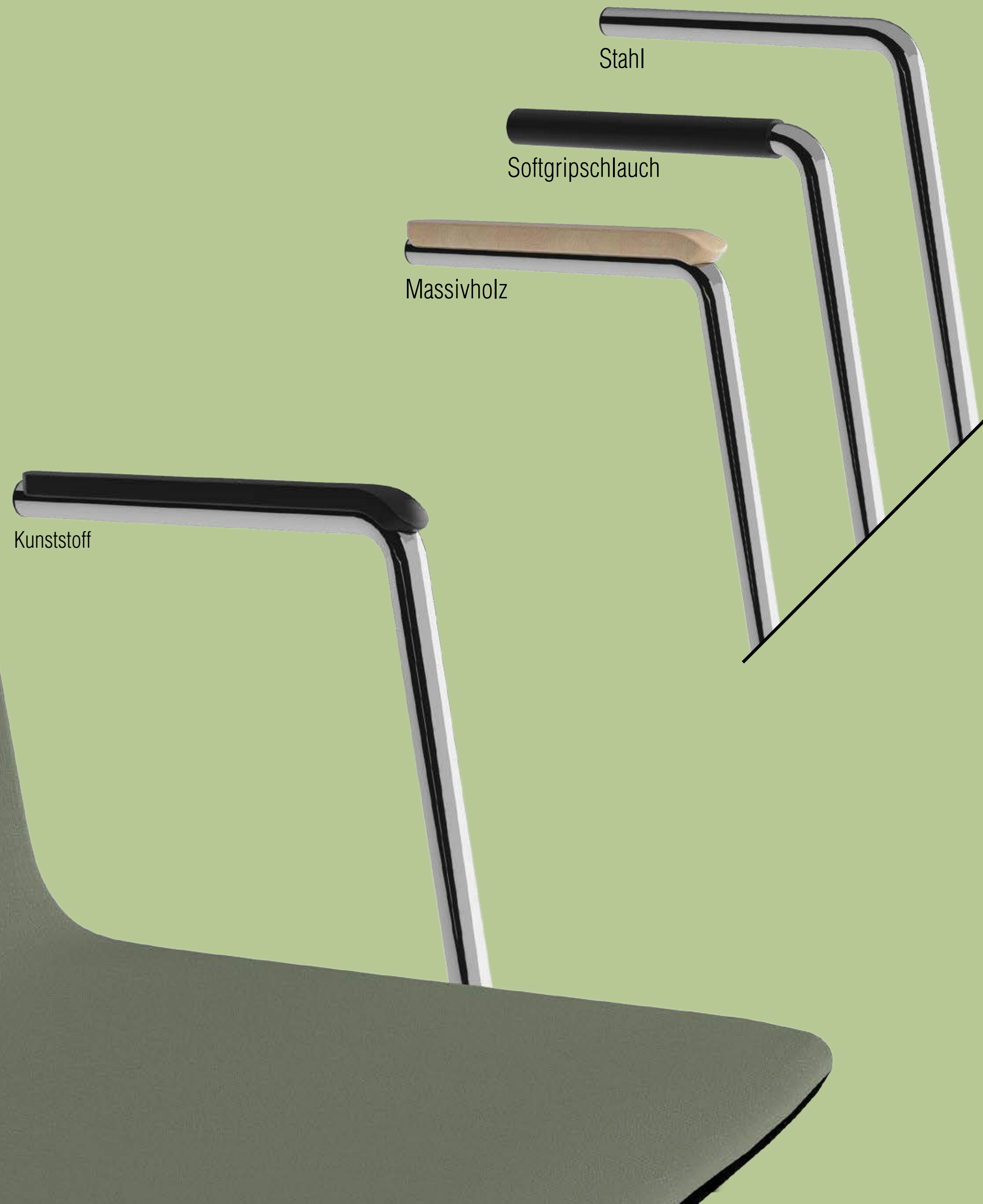


ARMLEHNE MODULAR ERGÄNZEND

Dank des bewusst modular gestalteten Aufbaus der Armlehne lassen sich Stühle ohne Armlehne und Sessel mit Armlehne auch in Kombination per Reihenverbindung aneinanderfügen.

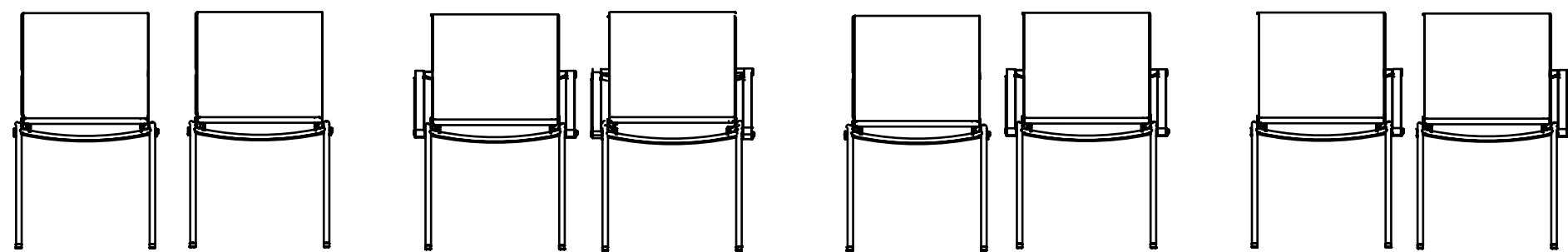
Ob mit oder ohne Armlehne, die Reihenverbindung bleibt dieselbe. Somit ist keine Auszieh-Reihenverbindung notwendig.

Egal, ob offener Armlehnenbügel aus verchromtem Stahlrohr oder optional erhältliche Softgrip-, Holz- oder Kunststoff-Armlehnenauflagen – die Armlehnen lassen sich nachträglich montieren bzw. austauschen



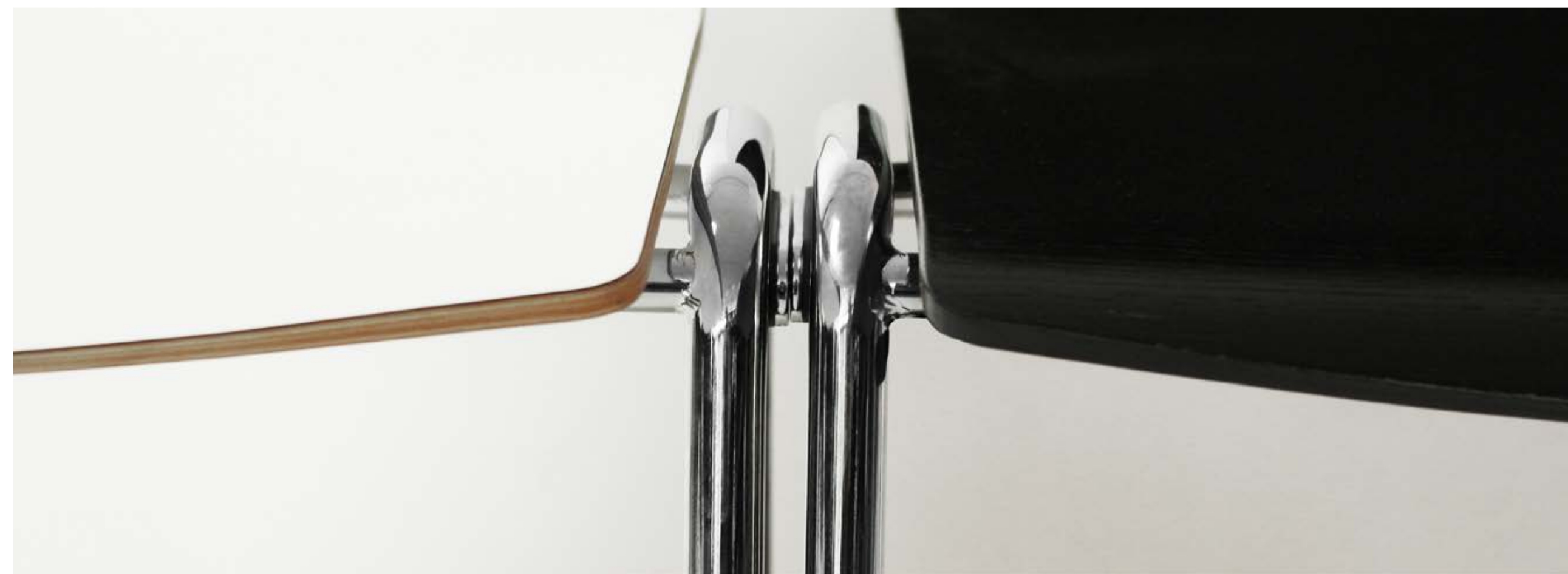
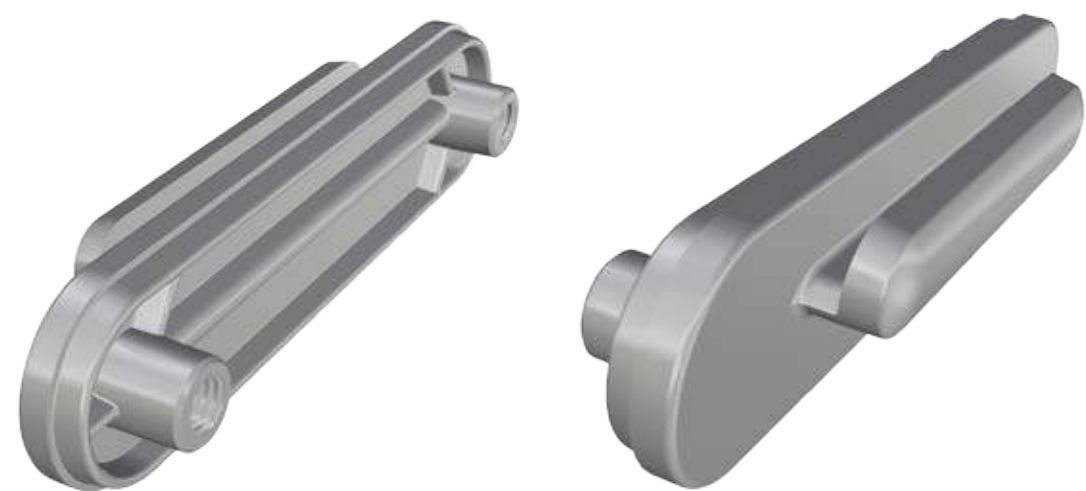
REIHENVERBINDUNG

Beim BLAQ wood sind Stühle mit und ohne Armlehne miteinander problemlos verkettbar.



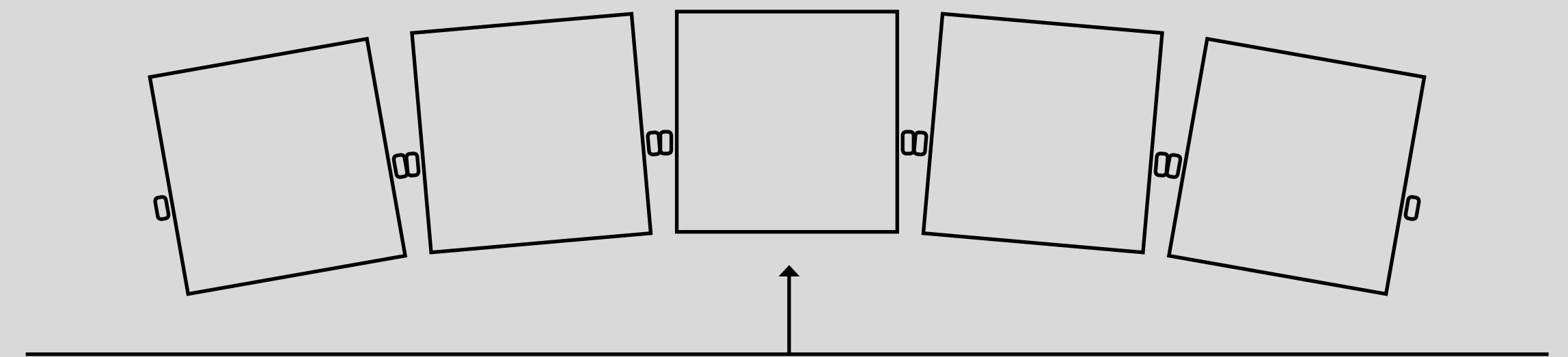
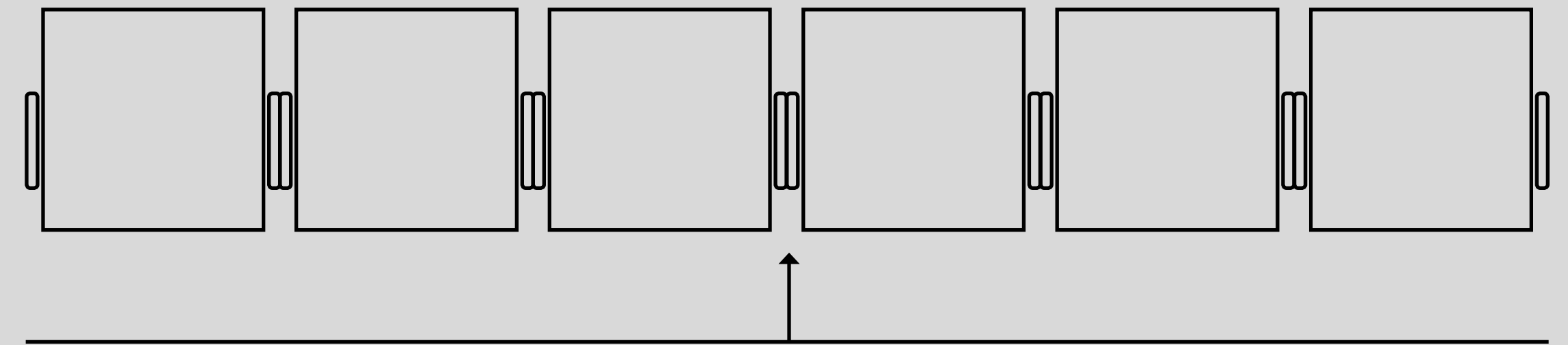
Die Reihenverbindung aus hochwertigem Zinkdruckguss Z410 mit robust verchromter Oberfläche bietet höchste Stabilität und Bedienerfreundlichkeit.

Verborgen hinter ihrer ästhetischen Form garantieren nicht sichtbare Verrippungen maximale Statik auf engem Bauraum.



Die in die Breite gezogene Geometrie des Verkettungselementes sorgt dafür, dass die Stuhlreihe auch bei Belastung durch Dagegenstoßen in gerader Linie angeordnet bleibt. Anders als bei einer nur punktuell greifenden Knopfreiheinverbindung wird mit der Reihenverbindung der BLAQ Stuhlkollektion die notwendige Durchgangsbreite über die gesamte Reihenlänge sichergestellt. Die Verkettungselemente sind unsichtbar verschraubt.

Optional kann die Reihenverbindung um eine Aushängesicherung ergänzt werden, durch die eine nach EN 14703 zertifizierte paniksichere Reihenverbindung hergestellt wird. Im Fall einer Notsituation bleiben die Stuhlreihen zusammen und gewährleisten so, dass keine einzelnen Stühle die Fluchtwege zwischen den Reihen versperren. Die Paniksicherung lässt sich beim Lösen der Reihen nutzerfreundlich mit einem Druckknopf entriegeln.



GESTELL MIT STAPEL- FÜHRUNGS- SCHIENE



Robust verschweißtes Stahlrohrgestell
S235JR Ø 20x2 mm verchromt.

Durchgehende schwarze Stapelführungsleisten
aus glasfaserverstärktem Kunststoff PA6/GF30.

Schwarze Polyamidgleiter KU-461-KU-462,
Ø 20 mm.

Der BLAQ wood wurde nach EN 16139 geprüft
und GS zertifiziert. Bei den Prüfungen wird von
einer Benutzung durch Personen mit einem
Körpergewicht von 110 kg ausgegangen.
Unter Anderem ist das erfolgreiche Bestehen
einer Dauerhaltbarkeitsprüfung mit 100.000
dynamischen Lastwechseln Voraussetzung für das
GS. Zum Vergleich: Stühle für den Wohnbereich
werden nach EN 12520 bei gleicher Belastung mit
nur 25.000 Lastwechseln geprüft.

SPERRHOLZSCHALE

Material

9-fach verleimte, hochdruckverpresste Buche-Schichtholzschale, gesperrter Aufbau in 90°, hochflexibel bei großer Eigenfestigkeit. Die Schale ist komfortoptimiert dreidimensional verformt verschiedenen Formen zur Auswahl.

Oberfläche

Buche natur, Maserung und Farbspiel des Holzes bleiben voll erhalten. Auf Wunsch erhältliche Senosol-Beize frei von organischen Lösungsmitteln. Homogen abgestimmte, transparente Mehrfachlackierung mit extrem strapazierfähigem und umweltfreundlichem Wasserlack. Oberfläche optional mit HPL belegt möglich.

Schalenkontur

- Gerade
- Kundenspezifische Konturen auf Anfrage möglich

Befestigung

Unsichtbar befestigt, durch 4, von oben unsichtbare Verschraubungspunkte





SCHICHTSTOFF- OBERFLÄCHEN

Oberfläche der Sperrholzschaale optional mit HPL belegt möglich. Schichtstoffoberflächen bedürfen aufgrund Ihrer widerstandsfähigen und hygienischen, dichten Oberfläche keiner besonderen Pflege. Sie sind im Allgemeinen leicht zu reinigen, dies gilt in der Regel auch für strukturierte Oberflächen.



POLSTERUNG

Sitz: Schaumstoffpolsterdoppel 20 mm

Rücken: Schaumstoffpolsterdoppel oder durchgängiges Polster 15 mm, Rückenpolster unsichtbar verschraubt

Schaumstoffvollpolster 15 mm Vollpolster



1 Sitz- und Rückenpolster mit Armlehne

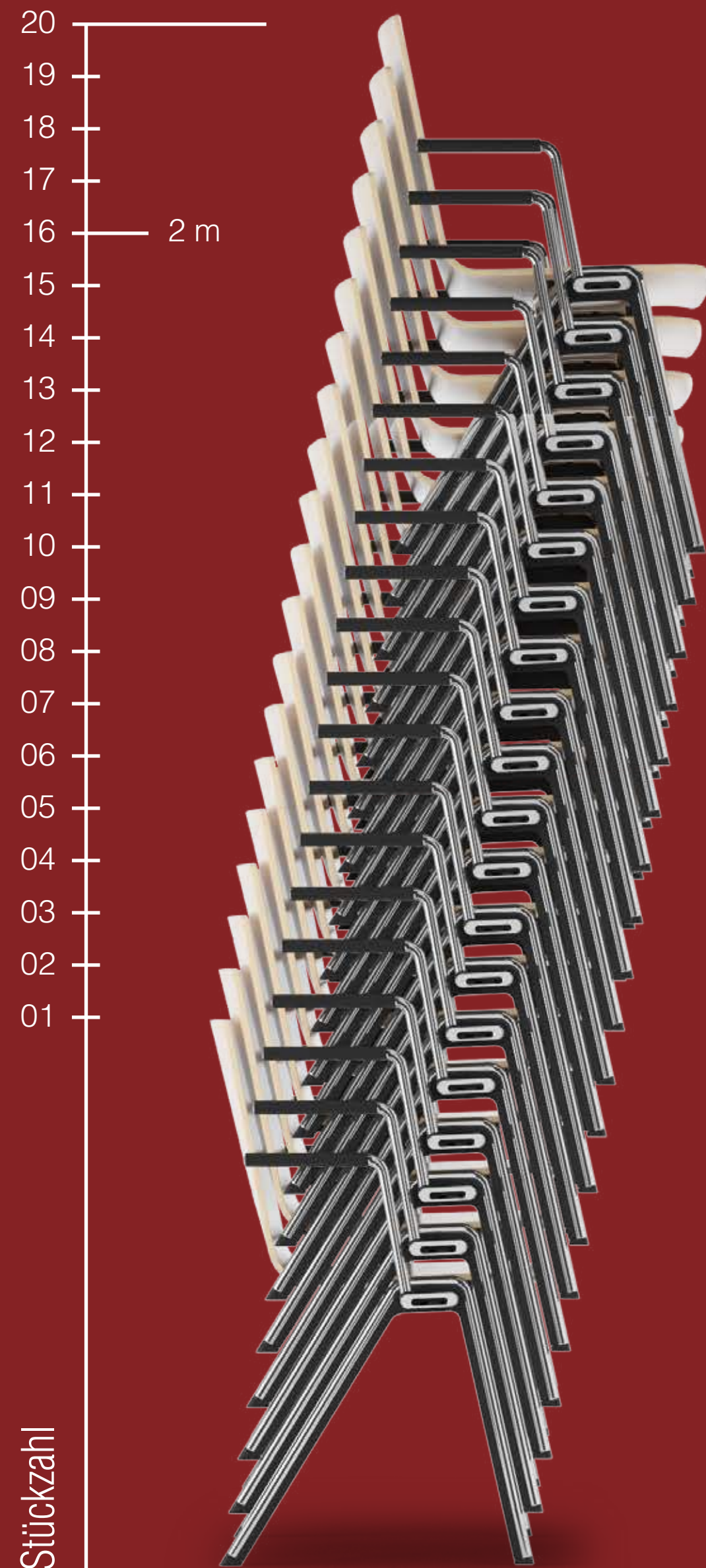
2 Schale mit Vollpolster mit Armlehne

3 Ungepolstert

4 Schale mit durchgängigem Vorpolster



BRAUN
1921
LOCKENHAUSEN



STAPELUNG

Stuhlmodelle, bei denen Stahlgestell auf Stahlgestell gestapelt wird, liegen in ihrer Stapellautstärke bei etwa 95 dB. Der BLAQ wood erzeugt dagegen dank seiner Kunststoffführungsschienen nur eine Lautstärke von 75 - 80 dB. Zum Vergleich: Der Lärmpegel einer normalen Unterhaltung zweier Personen liegt bei ca. 55 dB unter gleichen Messbedingungen.

Stapel von bis zu 20 Stühlen mit und ohne Armlehne kombinierbar.

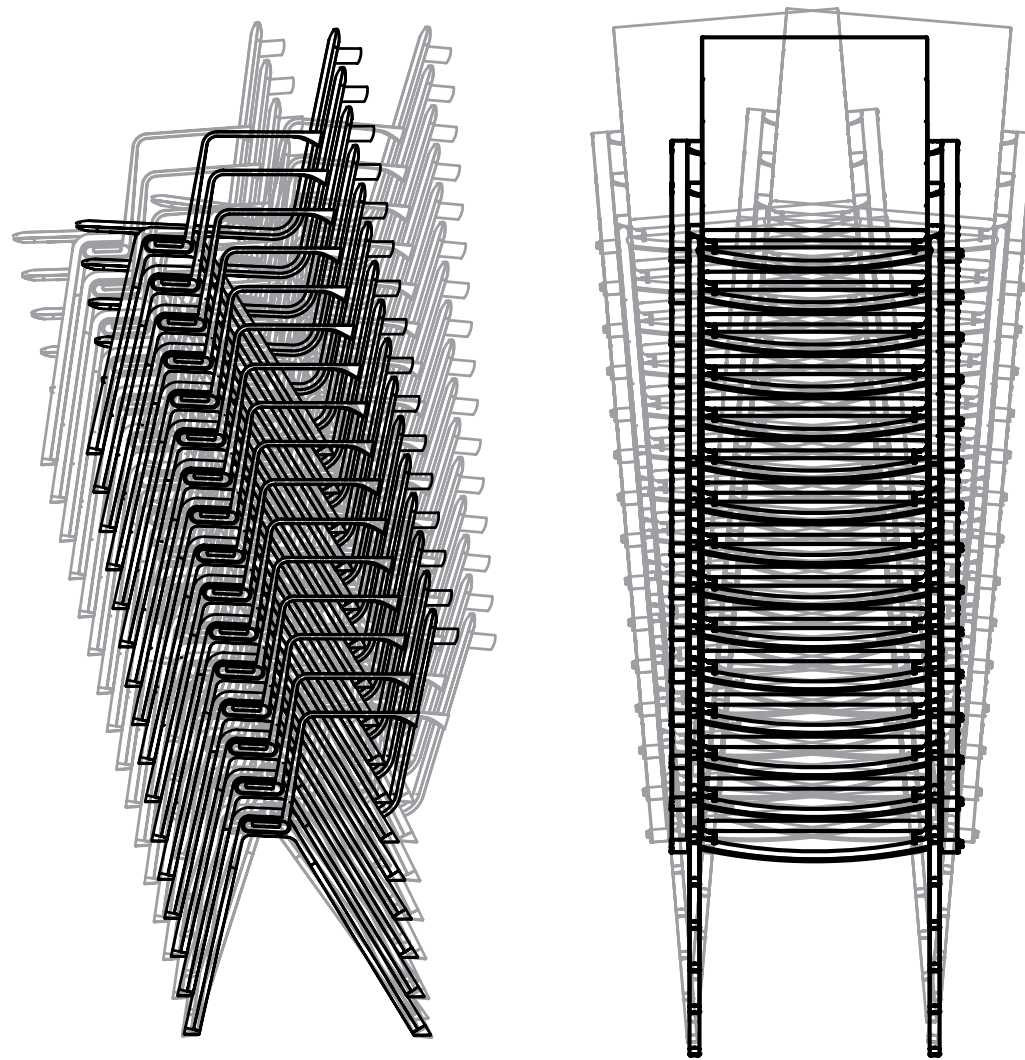
STARK & SICHER

Stapelabstand: 74 mm

Gesamt-Stapelhöhe 15 Stück: 1895 mm

Gesamt-Stapelhöhe 20 Stück: 2262 mm

Die senkrecht stapelnden BLAQ wood Stühle greifen mit Hilfe der Kunststoffführungsschienen über die gesamte Beinlänge ineinander. Dies verhindert, dass mehrere Stühle in einem Stapel sich bewegen bzw. wackeln. Der Stapel ist geprüft nach EN 16139 und kann um 10° in jede Richtung geneigt werden ohne an Halt zu verlieren.





BIS INS DETAIL ZERLEGBAR

Der gesamte BLAQ wood ist bewusst so konstruiert, dass er vollständig zerlegbar ist. Dadurch lassen sich alle Komponenten austauschen und recyceln.

Auf diese Weise sind auch nachträgliche Ergänzungen möglich, wie zum Beispiel das Nachrüsten von Armlehnen oder paniksicheren Reihenverbindungen.

ZUBEHÖR



Schreibtablar



Transportkarren

ZUBEHÖR



Paniksichere Reihenverbindung
nach DIN 14703



Blende



Standard Reihenverbindung



Platznummer | Reihenschild

ZUBEHÖR



Elektronische Sitzplatznummerierung no.e



BLAQ COLLECTION



BLAQ chair



BLAQ wood



BLAQ wood 477 Conference Chair



BLAQ Office Chair



BLAQ Conference Chair



BLAQ table



BLAQ lounge