

SITZMÖBEL & TISCHE.

USE YOUR SENSES

Hiller

BRAUN
1921

ROSCONI
1873

SCHNEEWEISS
interior

KOLLEKTION . 58

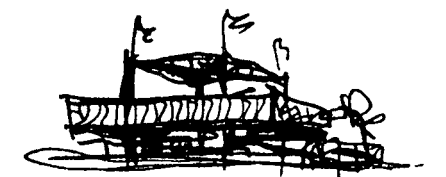
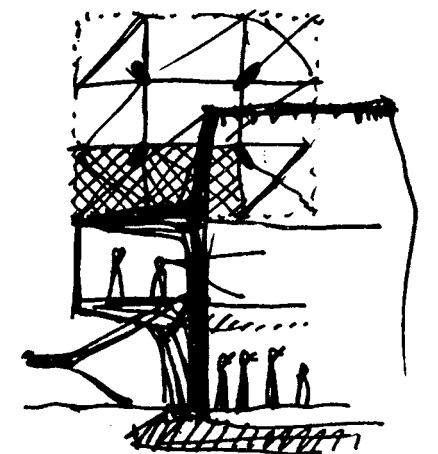
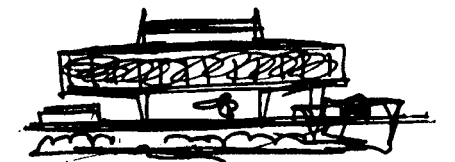
KARL SCHWANZER



Die Kollektion.58 des österreichischen Architekten und Möbeldesigners Karl Schwanzer – bestehend aus Fauteuil, Outdoor Fauteuil, Side Table, Contract Chair und Contract Table – zeichnet sich durch ihre konische Linien- und Konturenführung aus. Die Möbel der Karl Schwanzer Kollektion bedienen sich exklusiver Materialien: hochwertige Stoffe und Leder, Massivholz, Furnier und Chrom. Karl Schwanzer, Architekt des als 21er Haus bekannt gewordenen österreichischen Pavillons zur Weltausstellung 1958 in Brüssel, entwarf den markanten Fauteuil eigens für das 21er Haus.

"Kollektion.58" by the Austrian architect and furniture designer Karl Schwanzer comprises armchair, wooden chair, side table, contract chair and contract table. Tapered lines and contours provide the characteristic heart of these design classics. The furniture pieces in the Karl Schwanzer collection are made with exclusive materials: premium fabrics and leathers, solid wood, veneer and chrome. Karl Schwanzer, the architect of the Austrian pavilion at the 1958 Brussels World's Fair, now known as "21er Haus", designed the striking armchair specially for this building.

FAUTEUIL
OUTDOOR
FAUTEUIL
SIDE
TABLE
CONTRACT
CHAIR
CONTRACT
TABLE




KOLLEKTION 58

KARL SCHWANZER

FAUTEUIL
OUTDOOR
FAUTEUIL
SIDE
TABLE






 815 710 730 430 24,5






FAUTEUIL

Gestell: Holzteile massiv
 Unterkonstruktion: Buche massiv/Sperrholz,
 Unterpolsterung mit Gurtbespannung
 Seitenteile: Flachstahl, verchromt
 Armauflage: Massivholz Buche | Eiche | Walnuss

frame: solid wooden parts
 supporting construction: solid beech/plywood, base
 upholstery with belt support
 side parts: flat steel, chrome-plated
 armrest panels: solid wood beech | oak | walnut

Preis ab EUR 2.134,-
 price from EUR 2.134,-



 815 690 730 390 24

OUTDOOR FAUTEUIL

Lattenrost: massives Akazienholz, geölt
 Gestell: Metall, polyamidbeschichtet, braun

slatted frame: solid acacia, oiled
 frame: polyamide-coated metal, brown

Preis ab EUR 1.727,-
 price from EUR 1.727,-







 475 1600 600

SIDE TABLE

Tischplatte: Spanplatte, Kantenprofil Holz
 Tischfüße: Formrohr verchromt
 Glasplatte: Einscheiben-Sicherheitsglas
 mit polierten Kanten
 Maß Glasplatte: 920 x 600 mm

table top: chipboard, wooden edge profile
 legs: shaped tube chrome-plated
 glass plate: toughened safety glass with
 polished edges
 dimensions glass plate: 920 x 600 mm

Preis ab EUR 2.204,-
 price from EUR 2.204,-

KOLLEKTION 58 KARL SCHWANZER

CONTRACT CHAIR & CONTRACT TABLE



855 490 420 455 7,5 6

CONTRACT CHAIR

Vorderfüße: Buche massiv | Ahorn massiv
Hinterfüße: Bugholz massiv
Rahmen: fingerverzinkt, Holzverbindung mit Verleimfräsung und zusätzlichen Massivholz-Eckverbindern
Sitz und Rücken: Formschichtholz, natur lackiert, Beiztöne gegen Aufpreis

front legs: solid beech | solid maple
rear legs: solid bentwood
frame: finger-jointed, wood connection with glued milling and additional solid wood corner connectors
seat and backrest: molded laminated plywood, natural varnish, stains at additional charge

Preis ab EUR 648,-
price from EUR 648,-

CONTRACT TABLE

Gestell: Buche massiv | Eiche massiv | Ahorn massiv
Tischplatte: Spanplatte 19 mm
Tischplatte auf Gehrung in das Gestell eingeleimt
Oberflächen: Holzfurnier | Beize | Lack | HPL
gemäß Hauskollektion

frame: solid beech | solid oak | solid maple
table top: chipboard 19 mm
table top glued with a mitre into the frame
surfaces: wood veneer | stains | varnish | HPL
according to house collection

740 600-1600 600-800

Preis ab EUR 1.014,-
price from EUR 1.014,-

KOLLEKTION · 58

KARL SCHWANZER

architecture is materialized poetry

KARL SCHWANZER

Karl Schwanzer [1918-1975], bedeutender Vertreter der Nachkriegsarchitektur, gründete nach seinem Architekturstudium an der TH Wien sein eigenes Atelier. Die internationale Anerkennung ließ zunächst auf sich warten, basierte schließlich auf Schwanzers Arbeitsweise und seiner Einstellung zur Architektur, entsprechend dem Leitgedanken „Qualität geht vor Verdienst“. Mit dieser Maxime prüfte er selbst bei kleinsten Aufgaben die Einhaltung des von ihm geforderten qualitativen Niveaus. Schwanzer beschränkt neue Wege in der Architektur und entwickelte eine Vielzahl prägnanter Bauwerke, darunter den als Vierzylinder bekannten BMW-Hauptsitz in München. Zudem war er Möbeldesigner und Gründer des Österreichischen Instituts für Formgebung.

Karl Schwanzer [1918-1975], a key proponent of post-war architecture, founded his own studio on graduating from Vienna's University of Technology. International recognition did not come immediately, ultimately a consequence of Schwanzer's working methods and his attitude towards architecture, guided by the principle that "quality is more important than merit". Firmly convinced of this, he was meticulous in adhering to his own quality standards, no matter how small the assignment. Schwanzer pioneered new techniques in architecture and designed many striking structures, including the BMW headquarters in Munich, also known as the "BMW four-cylinder". He was also a furniture designer and founded the Austrian Institute for Design.

photography: IMAGNO/Franz Hubmann

ARCHITEKTUR IST MATERIALISIERTE POESIE

Karl Schwanzer

USE YOUR SENSES

SCHNEEWEISS
interior
