

# HEALTH CARE.

GESUNDHEIT



# MÖBEL FÜR IHREN GESUNDHEITS BEREICH.

HEALTH CARE

**Bleiben Sie gesund** Gesundheit ist unser wichtigstes Gut. Wir haben die Lösungen für alle Bereiche Ihrer Klinik und Pflegeeinrichtung. Hygiene, Komfort & Funktionalität werden bei uns großgeschrieben.



Rehabilitationszentrum Bad Tatzmannsdorf

## REFERENZEN



Universitäts-Kinderspital beider Basel



Silberhoamat Weidachhof, Schwaz  
© Silberhoamat Schwaz



ÖJAB-Pflegewohnhaus Neumargareten, Wien | © ÖJAB



Rehaklinik Zihlschlacht | © Mauro Moschetta | fotomentum GmbH



Flurystiftung Restaurant Klosters, Klosters-Serneus

## ÖSTERREICH

Salzburger Landeskliniken  
Seniorenheim Itzling, Salzburg  
Stadtheim Wiener Neustadt  
Landeskrankenhaus, Neunkirchen  
Krankenhaus Güssing  
Krankenhaus Oberpullendorf  
Krankenhaus Leoben  
ÖJAB-Pflegewohnhaus Neumargareten, Wien  
Krankenhaus der Barmherzigen Brüder, Graz  
Rehabilitationszentrum Bad Tatzmannsdorf

# HEALTH CARE.



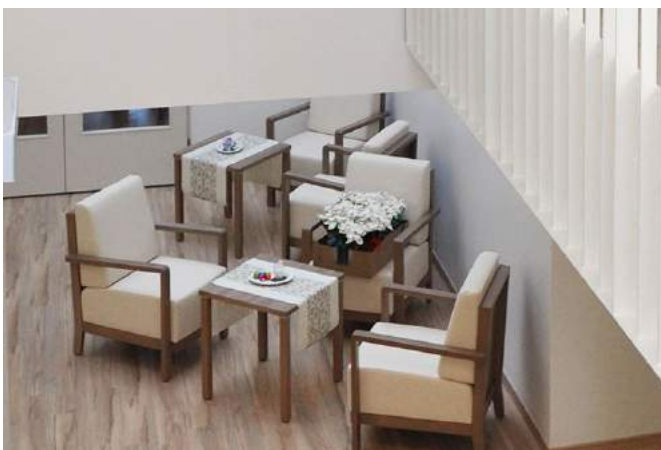
Lebenshilfe Niederösterreich, Mödling



Städtisches Klinikum Görlitz



Pflegezentren Drescher, Piringsdorf



Lebenshilfe Niederösterreich, Mödling

## DEUTSCHLAND

Helios Kliniken, bundesweit  
Vivantes Kliniken Berlin  
Universitätsklinikum Tübingen  
Universitätsklinikum Bonn  
Evangelisches Klinikum Bethel, Bielefeld  
Parklandklinik Bad Wildungen  
Lahn Dill Kliniken, Wetzlar  
Krankenhaus Martha-Maria Nürnberg  
Vitos Haina  
Elisabeth Krankenhaus, Kassel  
Klinik Hoher Meißner - Bad Sooden-Allendorf  
Städtisches Klinikum Görlitz  
Kreiskrankenhaus Rotenburg  
Kliniken Hochfranken – Klinik Naila  
Regiomed Klinikum Lichtenfels  
Regens-Wagner-Stiftungen – Michelfeld, Königstein, Neumarkt

## SCHWEIZ

EMS Val Fleuri, Genf  
Hirslanden Kliniken  
Tertianum Premium Group, Berlingen  
Mattenhof, Zürich  
Rehaklinik Zihlschlacht  
Betagtenheim Halden  
Pflegeresidenz Magnolia, Neumünsterpark  
Universitäts-Kinderspital beider Basel  
Universitätsspital Zürich  
Rebwies, Zürich  
Flurstiftung, Klosters-Serneus

# DEN BLICK AUF DAS GANZE RICHTEN.

HEALTH CARE

- 01 Patientenzimmer
- 02 Genusraum
- 03 Aufenthaltsraum
- 04 Behandlungsraum
- 05 Wartebereich
- 06 Flur
- 07 Empfang
- 08 Außenbereich



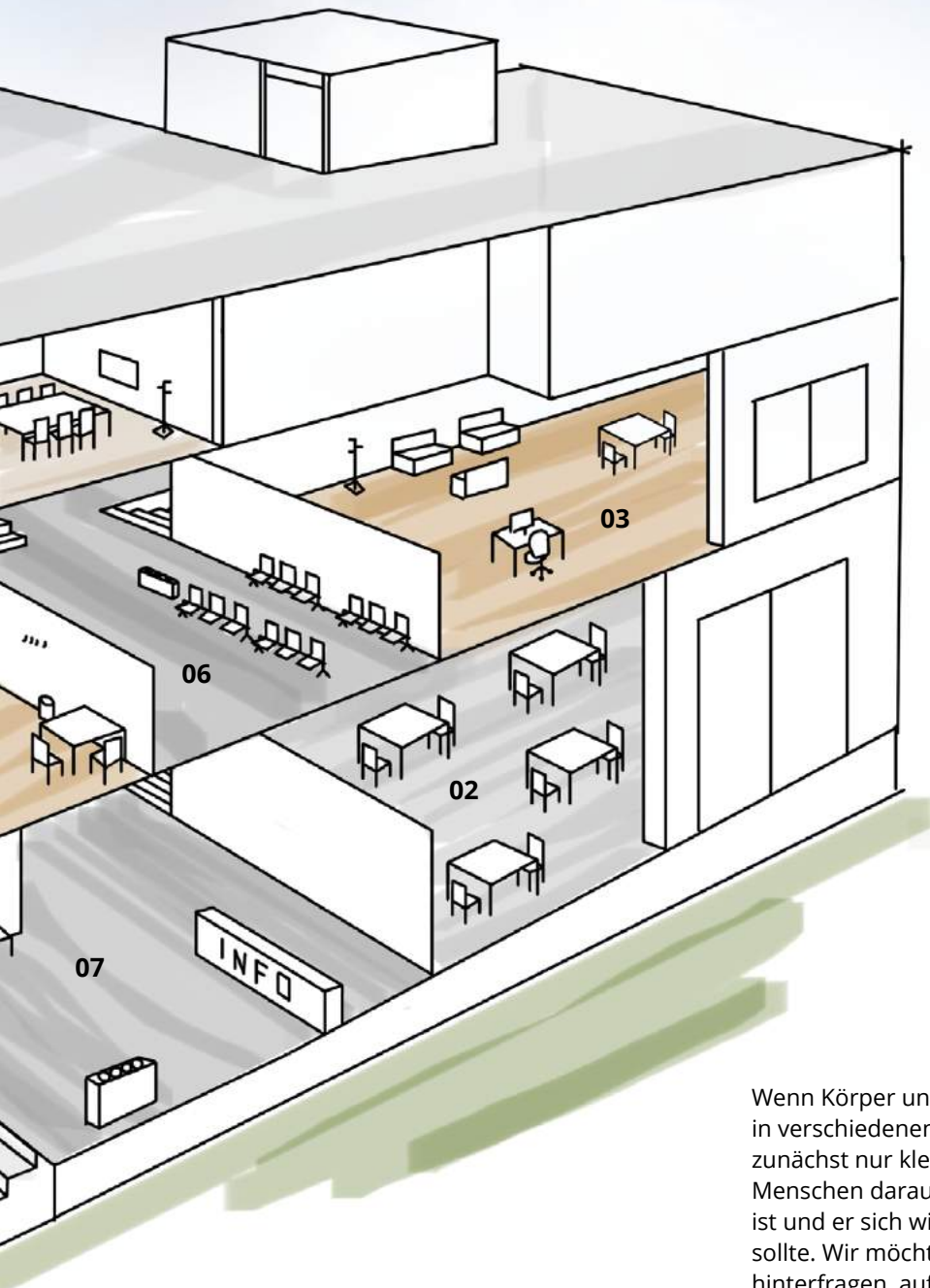
## LEGENDE



In schwerlastzertifizierter  
Ausführung erhältlich



(optional) rollstuhlfahrer  
nach DIN 18040-1 und  
ÖNORM B 1600



05

Wenn Körper und Seele Sorgen haben und sich diese in verschiedenen Symptomen äußern, sind das oftmals zunächst nur kleine Ausrufezeichen. Sie machen den Menschen darauf aufmerksam, dass etwas nicht in Ordnung ist und er sich wieder mehr um seine Gesundheit kümmern sollte. Wir möchten auf Menschen eingehen, ihre Bedürfnisse hinterfragen, auf ihre individuellen Lebenssituationen reagieren. Daher richten wir unseren Blick auf das Ganze und denken weiter: Wir bringen Menschen und Orte zusammen, um neue räumliche Perspektiven zu schaffen. So wird der Arbeitsraum selbst zum Heilmittel, zur Arznei und die Gesundheitseinrichtung zum Ort einer Heilkunst.

# GESUND WERDEN.

06



bonnie 383 ist  
standardmäßig  
schwerlastzertifiziert

01 PATIENTENZIMMER

DESIGN: KARL SCHWANZER, WIEN

**contract table** Höchste Stabilität wird dem Massivholztisch dadurch verliehen, indem die Tischplatte mit einer umlaufenden Gehrung in das Zargen-Gestell eingelassen wird. Die angenehme Tischhöhe ist auch rollstuhlunterfahrbar nach DIN 18040-1 und ÖNORM B 1600. In Verbindung mit konstruktiver Leichtigkeit und den charakteristischen, konisch verlaufenden Tischbeinen erhält er sein modernes Erscheinungsbild.



DESIGN: HADI TEHERANI

**Mr. Steed** Der Architekt Hadi Teherani, bekannt für seine Architektur in Perfektion bis ins Detail, entwarf diesen schicken und nützlichen Haken aus gelasertem und pulverbeschichtetem Stahl.







- 01 bonnie 383
- 02 contract table
- 03 Garderobenhaken Mr. Steed

### Optionen & Zubehör



Armlehne abgerundet



Rückenlehne abgerundet



Rollen an den Vorderfüßen



Abnehmbarer Sitz



Gehstockhalterung



Ohne Schmutzkante & -fuge



bonnie 383 mit Armlehne



bonnie 383 ohne Armlehne



bonnie 384 Hochlehner

**bonnie 383** Eleganz gepaart mit höchster Funktionalität und Stabilität, noch dazu mit passendem Preis-Leistungsverhältnis, waren die wesentlichen Rezept-Zutaten der vielseitigen und hochwertigen Massivholz Stuhl-Serie bonnie. Speziell entwickelt für den Pflege-Bereich im Sinne der Menschen, die darauf sitzen und ebenso im Sinne derer, die damit arbeiten werden. Dank zahlreicher Produktvarianten und Zubehöroptionen, bis hin zu einer Schwerlastausführung, kann nahezu jedes Einsatzgebiet abgedeckt werden.

# ERHOLEN.



crew 10



Innenbehälter



Drahtbügeleinsatz

crew 1x ist  
auch mit  
Selbstlöschaufsatz  
erhältlich

- 01** PAN 398
- 02** PAN Tisch 3900
- 03** TOP TSR-33
- 04** crew 10
- 05** Happy

DESIGN: INGENHOVEN ARCHITECTS

**crew 1x** Die hochwertigen Edelstahlbehälter der crew 1x-Serie lassen sich bei Bedarf mit einem Innenbehälter oder mit einem Drahtbügeleinsatz ausstatten, was ein komfortables und sicheres Entleeren gewährleistet. Eine vielseitige Auswahl an Behälteraufsätzen erlaubt es, verschiedene Bereiche mit spezifischen Funktionen aus einer Produktfamilie abzudecken. Die Behälter sind auch mit pulverbeschichtetem Korpus erhältlich.



Behälteraufsätze



PAN 390/391



PAN 398 Fauteuil



PAN 390/391 Hochlehner



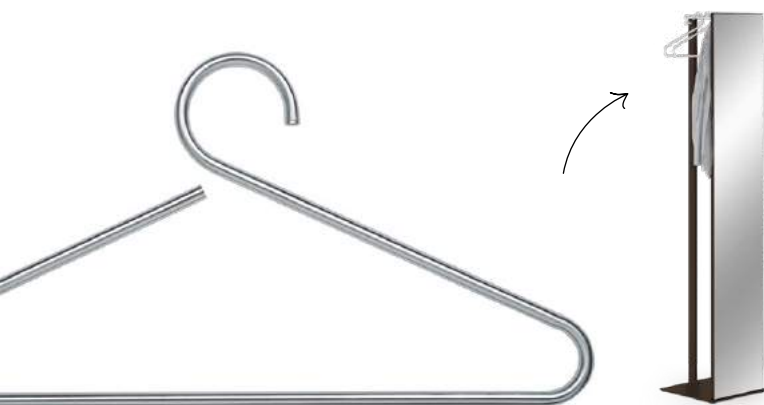
PAN 392/393 Bank

**PAN** Mit ihrer geradlinigen Gestaltung fügt sich die PAN-Serie perfekt in moderne Architektur. Gleichzeitig gibt das natürliche Material Holz die notwendige Wärme mit, um das Gefühl von Behaglichkeit und Vertrauen zu wecken. Aus der variantenreichen Produktfamilie lässt sich für viele Care-Bereiche ein ideales Sitzmöbel finden. Von Patientenzimmer über Speisesaal oder Kapelle bis hin zum gemütlichen Loungebereich, PAN ist sogar in einer Schwerlastausführung mit komfortabler Polsterung erhältlich.

**PAN Tisch 3900** In besonders robuster Zargengestell-Bauweise mit einer fest verschraubten, stark belastbaren Tischplatte, passt der PAN Tisch perfekt in die Serie. Zudem ist er pflegeleicht, qualitativ hochwertig und überzeugt darüber hinaus auch mit seinem eleganten Erscheinungsbild. Das Gestell aus massiver Buche oder Eiche ist analog zum Stuhlgestell Natur decklackiert oder gebeizt. Die Tischplatte kann mit passenden Furnieren, massiv eingeleimter Kante oder mit strapazierfähigem HPL und einer ABS Kante gefertigt werden. Optional ist der Tisch auch in einer Tischhöhe von 760 mm erhältlich und bleibt auch in dieser Höhe trotz Zargen rollstuhlunterfahrbar nach DIN 18040-1.



09



**Happy** Der Kleiderbügel HAPPY ist überzeugend in Design, Qualität und Funktion. Er besteht aus einem in Form gebrachten Rohr aus Edelstahl, die Querstange sorgt für das Extra an Stabilität und bietet zusätzliche Aufhängemöglichkeiten.

DESIGN: MARKUS BÖRGENS & D-TEC DESIGNTEAM

**TOP TSR-33** 2 in 1: TOP vereint Standspiegel und Garderobe auf kleinstem Raum. Die Standgarderobe verfügt über fünf Kleiderhaken sowie über eine Garderobenstange. Kleidungsstücke verschwinden dezent hinter dem großen Spiegel. Ohne bauseitige Montage ist TOP frei standsicher, ganz einfach flexibel hinstellen, wo es gerade gefällt!

PATIENTENZIMMER

01

DESIGN: DANIEL KORB

**DACOR 510** Das Besondere ist die hybride Gestaltung. Er ist in seiner Wirkung und den Maßen etwas zwischen einem Stuhl und einem Sessel. Großzügig, jedoch nicht sperrig. Komfortabel und gleichzeitig in einer optischen Leichtigkeit auch elegant, um am Esstisch Platz zu finden.



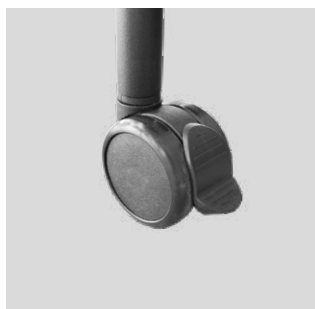
Auch in einer gesteppten Polsterausführung erhältlich



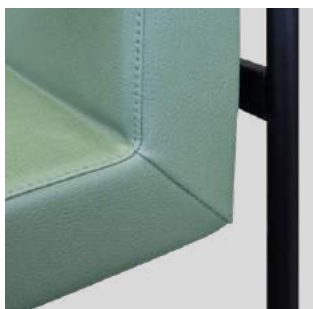
Holzarmauflage



Schweißlose Gestellverbindung



Optional ausgestattet mit gebremsten Rollen ist es möglich, Menschen mit Bewegungseinschränkungen an den Tisch zu bringen. Das schützt auch die Pflegekraft.



Für den Care-Bereich wurde eine durchgehende, leicht zu reinigende Polsterung ohne Schmutzfugen entwickelt.

01



DESIGN: INGENHOVEN ARCHITECTS

**crew 2x** Die 75 cm hohen Behälter aus der Reihe crew 2x lassen sich mit unterschiedlichen Aufsätzen kombinieren und so mit zahlreichen Funktionen ausstatten.



**Camino** Die pulverbeschichtete Stahlgarderobe wird mit einer runden Standsäule und einer standfesten runden Fußplatte gefertigt. Optional auch mit Schirmhalterung und Abtropfmulde aus Edelstahl erhältlich.



**59 KLB 011** Der Edelstahl-Kleiderbügel ist selbsttätig ausrichtend. Der offene Aufhänger ermöglicht das leichte Aufhängen von Kleidung.



# REGENERIEREN.

## Wand- & Einbauschränke

Auf Wunsch planen und fertigen wir mit unserem Professional Interior Team individuelle Wand- und Einbauschränke.



206



207



**Tisch 206 | 207** Diese hochwertigen Vierfüßtische mit stirnseitigen Bügelfüßen aus Vierkant- bzw. Rundstahlrohr gibt es in verchromter oder pulverbeschichteter Ausführung. Die Gehrungen sind fest verschweißt und bündig verschliffen. Von der Längskante nach innen versetzt, fast verborgen, stabilisieren zwei Längszargen das Gestell und die Tischplatte. Die Tischplatte ist mit HPL belegt. Optional kann der Tisch auch mit einer eleganten, 10 mm dünnen Vollkernplatte ausgestattet werden. In beiden Fällen ist die Platte kratzfest, lichtecht sowie gegen Zigaretteglut beständig und leicht zu reinigen.

# BEGEGNEN.

**Akustiklösungen** Auf Wunsch planen und fertigen wir mit unserem Professional Interior Team individuelle Akustiklösungen für Ihre Räumlichkeiten.



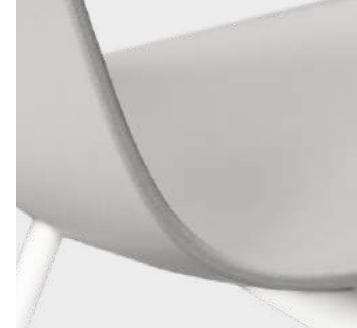
12



Behälteraufsätze

**Split by lune** Eine nachhaltige Abfalllösung bieten diese Mülltrennsysteme, denn vor allem im Care-Bereich ist Hygiene sehr wichtig. Der per Gasdruckfeder betriebene Deckel schließt sanft und geräuschlos. Ob mit zwei, drei oder vier Einwüfen – mit Split lässt sich jeder Wertstoff problemlos recyceln.

01 atlanta 456 02 Tisch 2970 03 Arco 25xx  
04 Split 3 05 Akustiklösungen 06 garcia 202 Barhocker



Die Schale 458 besteht zu 50 % aus recyceltem Polypropylen (glasfaserverstärkt)

**atlanta 456** Blickfang ist die farbige, pflegeleichte und stoßfeste Polypropylen-Schale 458. Sie punktet nicht nur durch ihre elegant geschwungene Form, sondern zugleich mit einer großen Farbauswahl. Standardmäßig ist das Stahlrohrgestell mit einem Stapelsteg ausgestattet, wodurch sich atlanta 456 platzsparend wegräumen lässt. Optional ist er auch mit einer Stapelsteg-Reihenverbindung erhältlich.



Schalenfarben



Mit Stapelsteg bis zu 15 Stühle stapelbar

**Säulentisch 2960 | 2970** Ob rund mit rundem Säulengestell oder quadratisch mit einer Mittelsäule aus 60 x 60 mm starkem Stahlrohr – die Bistrotische 2960 und 2970 sind immer eine gute Wahl, wenn keine Tischfüße im Weg sein sollen. Das Gestell kann in Weiß, Schwarz oder Silber pulverbeschichtet werden. Für die runde bzw. quadratische Tischplatte stehen eine mit HPL belegte, 28 mm starke Spanplatte oder eine nur 10 mm dünne Kompaktplatte zur Auswahl.



**Arco** Dank ihres schlichten und zugleich markanten Designs, ist die aus Leichtmetall gefertigte Wandgarderobe, ein wahrer Klassiker, der individuell nach Ihrem Wunsch planbar ist. Unterschiedlichste Hakenvarianten, sowie Anordnungen ermöglichen eine hohe Kapazitätsgrenze mit Struktur und Ordnung. Das Board bietet eine Ablagefläche für z.B. Hüte, kann aber auch für Dekoration oder als Flyer-Auslage genutzt werden.



Gestell 633



Gestell 631



Gestell 632



Gestell 634

**lounge 630** Zahlreiche Möglichkeiten und höchste Variation — so lässt sich unsere Loungemöbelserie wohl am besten beschreiben. Die beiden Vollpolsterschalen aus hochwertigem PU-Schaum können mit vier verschiedenen Gestellen kombiniert werden. Zur Auswahl stehen Drehkreuzgestell aus poliertem Aluminium, ein pulverbeschichtetes Kufengestell und zwei Gestelle aus Holz. Ganz gleich, welches Raumkonzept Ihnen vorschwebt, lounge 630 wirkt in seiner Gesamtheit stimmig und modern.



Schale 630/V



Schale 631/V

## GENIESSSEN.

**Paxa by lune** Die intelligente Verbindungsoption der Einzelmodule mit Industriemagneten ermöglicht die Gruppierung in einer Modulreihe, im 90° Winkel oder als Vierer-Version im Quadrat. Ändert sich in Zukunft das Wertstoffvolumen oder die Art der Abfalltrennungen, können Module jederzeit neu konfiguriert werden.



DESIGN: SEBASTIAN HOEK & SASCHA SARTORY

**Polehanger** Der Vorteil des intelligenten und bewusst einfach gehaltenen Systems von Polehanger ist eine schraubenlose Steckverbindung der eleganten Haken. Der Garderobenständer bietet insgesamt 10 Hakenplätze, die auch für Kinder gut erreichbar sind.





**Modulares Banksystem uno** Ideal für jede Art von Speiseraum. Durch zahlreiche Varianten mit verschiedenen Sitz- und Lehnoptiken, Lehnenhöhen sowie einer Auswahl an ansprechenden Fußoptionen kann das Banksystem jeden individuellen Anspruch erfüllen.



- 01 Banksystem Uno
- 02 lounge 630
- 03 Tisch 2970
- 04 Paxa
- 05 Polehanger

- 01 rondo 192
- 02 tabula light 2020
- 03 Banksystem Uno
- 04 Artista 12xx

# STÄRKEN.



tabula light ist nach DIN 18040-1 und ÖNORM B 1600 rollstuhlunterfahrbar

DESIGN: WERNER LEEG

**tabula light** Elegant, praktisch, leicht. Verschiedene Fußvarianten aus Holz und Stahl lassen sich über einen stabilen Stahl-Adapter direkt unter die Tischplatte schrauben. Dadurch ist die Konstruktion frei von Zargen, wodurch unter der Tischplatte mehr Platz für Armlehnen bleibt und eine Rollstuhlunterfahrbarkeit nach DIN 18040-1 und ÖNORM B 1600 möglich ist.



**Artista** Die Wandgarderobe ist dank des schlichten und zugleich markanten Designs ein wahrer Blickfang, der auch in vielen Jahren sehr aktuell wirken wird. Garderobentraverse und Haken bestehen aus Leichtmetall. Die unterschiedlichen Hakenvarianten und Anordnungen ermöglichen eine sehr hohe Kapazitätsgrenze und sind individuell nach Kundenwünschen planbar.



rondo pure 192



rondo 190



rondo pure 192 Hochlehner



rondo 191 Bank (Zwei- oder Dreisitzer)



rondo 283



rondo 285 Verstellbarer Sessel



rondo 185 Sessel



rondo 190 Hocker

### rondo Optionen & Zubehör



Rollen an den Vorderfüßen



Therapiebohrungen auf der Unterseite der Armlehne



Abnehmbarer Sitz und Sitzbezug



Schaukelkufen

**rondo** Mit der Produktfamilie rondo bieten wir eine sehr breit aufgestellte Serie, die nahezu alle Bereiche in einer Einrichtung abdeckt. Dies ermöglicht nicht nur eine einheitliche Gestaltung in unterschiedlichen Raumsituationen, sondern auch für jeden Anlass und Zweck die passende Lösung. Höchster Sitzkomfort in Kombination mit Stabilität und Pflegeleichtigkeit, machen das Produkt zu einem absoluten Must-Have. Das robuste Massivholzgestell lässt sich mit zahlreichen Polstervarianten, Zubehören, Stoffen, Materialien und Farben perfekt nach Kundenanforderung konfigurieren und lässt so keine Wünsche offen.



Nackepolster



Massivholzgriffbügel



Die intelligent entwickelte Schichtholzrahmen-Zapfen-Fußverbindung ermöglicht die Verwindungsfähigkeit des Stuhls.



Verbindungsstellen des Rahmens werden entlastet, wodurch ein selbsttätiger Ausgleich von Bodenebenheiten stattfindet.

DESIGN: CHARLES POLIN

**elena** Seit nun über vier Jahrzehnten in Produktion und nach wie vor erfolgreich, ist elena ein echter Klassiker. Dank höchster Ergonomie und Sicherheit ist das Produkt auch als Kinderstuhl sehr beliebt. Das Besondere an dem Massivholzstuhl ist der einst patentierte, verwindungsfähige Schichtholzrahmen GenioFlex. Dadurch erhält der elena Vierfußstuhl eine extrem hohe Lebensdauer. Eine sehr große Variantenvielfalt bieten zahlreiche Polsterungen, Armlehnen und Rückenformen.



elena 09

elena 09 Kinderstuhl



elena 07



elena 09



Tisch 900



Kindertisch 900

Mit seinem schlichten, geradlinigen Design und den sanft abgerundeten Ecken ist dieser Massivholztisch nicht nur bestens für den Einsatz im Care-Bereich geeignet, sondern auch in Spielzimmern einsetzbar. Je nach Raumgestaltung stehen zahlreiche Tischplattenformen sowie Beiztöne und Farben zur Auswahl.

DESIGN: KIRCHHOFF & EUWENS

**Planet** Mit diesen farbigen Garderobeknöpfen lassen sich Wände dekorieren. Die Haken können in vier Richtungen angebracht, frei verteilt oder als Reihe angeordnet werden. Die Haken gibt es in verschiedenen Farben. Das Untergestell ist in Weiß oder Anthrazitgrau erhältlich und tritt auf hellen, als auch auf dunklen Wänden dezent in den Hintergrund.



- 01 elena 09 Kinderstuhl
- 02 elena 900 Kindertisch
- 03 Iserlohner Haken Planet
- 04 kouti Sitzlandschaft

# SPIELRAUM.



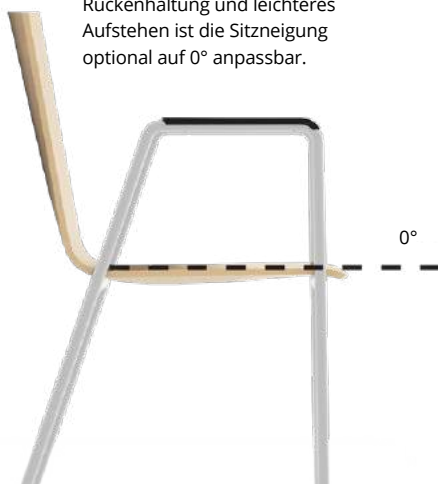
# FENSTER ZUR WELT.

Wohlfühlumgebung  
für Menschlichkeit

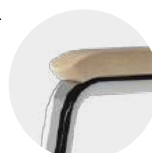


03 AUFENTHALTSRAUM

Für eine möglichst gerade Rückenhaltung und leichteres Aufstehen ist die Sitzneigung optional auf 0° anpassbar.



**atlanta 452** Der schlichte Stahlrohrstuhl mit geschlossener Armlehne ist optimal für den Care-Bereich und ermöglicht ein sicheres und leichteres Aufstehen der Patienten. Zahlreiche Polstervarianten, Materialien und Stoffe ermöglichen eine individuelle Gestaltung nach Kundenwunsch.



Holz



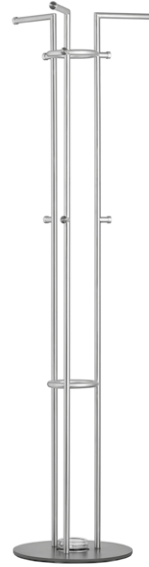
Kunststoff

- 01 atlanta 452
- 02 Tisch 207
- 03 lounge 620
- 04 STAG 3



DESIGN: MARKUS BÖRGENS & D-TEC DESIGNTEAM

**STAG 3** Die vielseitige Standgarderobe mit integriertem Schirmständer ist in geschliffenem Edelstahl erhältlich. Sie bestehen aus drei vertikalen Rohren, die in einen Garderobenarm münden und einen Schirmständer umgeben. Zusätzlich befinden sich an jedem Rohr noch zwei Haken, die weitere Möglichkeiten zum Aufhängen bieten. Die runde Fußplatte ist in anthrazitfarbenem Stahl gefertigt.



Pflegeleicht konfiguriert dank abnehm- sowie abziehbarem Sitzkissen

Gestell 628



Gestell 627  
(nur bei Schale 621/V)

Gestell 622

02



Gestell 623

**lounge 620** Der Ohrensessel mit seiner umarmenden Form verleiht das Gefühl von Geborgenheit. Bestens geeignet für den Care-Bereich ist er nicht nur durch die Polsterung mit einem Kunstleder, sondern ist aufgrund von abnehm- und abziehbaren Kissen sehr pflegeleicht und einfach zu reinigen. Zwei unterschiedliche Schalenformen (620/V & 621/V) können mit vier Gestellvarianten aus Stahl oder natur- lackiertem bzw. gebeiztem Holz kombiniert werden.

Gestell 624  
(nur bei Schale 620/V)

Gestell 621



Gestell 625



Gestell 626

**Wir lassen nichts anbrennen**  
Der flammhemmende Schaum geprüft nach EN 1021 1-2 ist in Kombination mit unseren schwer entflammaren Stoffen und Kunstledern die optimale Wahl, wenn es um das Thema Brandschutz geht.



**Tenero** Der Garderobenständer aus silber matt eloxiertem Leichtmetall ist für einen besonders festen Stand zusätzlich mit einer pulverbeschichteten Stahlfußplatte ausgestattet. Einkerbungen in den Achsen verhindern ein Verrutschen der Kleiderbügel. Die Tenero Garderoben 3361 und 3362 sind zudem mit einer Schirmhalterung ausgestattet.

**awia 300** Das klassisch-elegante Design der Polstermöbel kann, auch aufgrund der großen Auswahl an pflegeleichten, unempfindlichen Bezugsstoffen, in viele bestehende Raum- und Farbkonzepte integriert werden und macht besonders in Lobby- und Empfangsbereichen sowie in Pflegeeinrichtungen eine gute Figur. Alle Bezugsmaterialien eignen sich aufgrund ihrer robusten Material- und Pflegeeigenschaften besonders für den Care-Bereich. Im Sitzpolster ist eine Stahlwellenfederung verarbeitet. Die Auflage aus hochwertigem, festem Kaltschaum sowie die Abdeckung mit Polstervlies sorgen für höchsten Sitzkomfort und die nötige Rückstellkraft des Polsters und erleichtern somit das Aufstehen.



22



01 cosi 305 | 02 PAN Tisch 3900  
03 awia 300 | 04 Tenero 33xx







**cosi 305** Variation per excellence: Mit einer breiten Palette an Farben, Hölzern und Stoffen passt sich cosi zahlreiche Einrichtung an und wird unterschiedlichsten Geschmäckern gerecht. So wird jeder Besuch zu einem unvergesslichen Sitzenerlebnis. Ideal für Gastronomie- und Speiseräume ist außerdem das abnehmbare Sitzpolster. Zudem ist cosi auch als Zwei- oder Dreisitzer erhältlich.

# KLASSISCHE ELEGANZ.



AUFENTHALTSRAUM

03



# 04 BEHANDLUNGSRaum



Gestell 622



Gestell 621



Gestell 623



Gestell 627

**lounge 640** Die weichen Kurven von lounge 640 sorgen für eine schlichte Eleganz. Mit seiner dezenten Silhouette ergänzt der Loungesessel jeden Bereich mit Raffinesse. Die Schalenstruktur ist aus Stahl, ummantelt mit kaltgehärtetem Polyurethanschaum und sorgt für einen angenehmen Sitzkomfort. Das Polster ist schwer entflammbar zertifiziert nach EN 1021-1 + 2 und kann optional zweifarbig gepolstert werden.



- 01 listo 210
- 02 Tenero 33xx
- 03 lounge 650
- 04 lounge 640
- 05 limes 355



DESIGN: WERNER LEEG

**listo 210** Dank seines Komforts und seiner großzügigen Armlehne ist der Stahlrohrstuhl listo mit getrenntem Sitz und Rücken besonders für den Care-Bereich geeignet. Zudem ist er in einer zertifizierten Schwerlastausführung erhältlich, bei der sich die Sitzbreite und auch die Belastbarkeit erhöht.

# FOKUS SETZEN.



Gestell 653



Gestell 652



Gestell 654

**lounge 650** Mit den geschwungenen Linien und dem eleganten Sitz fügt sich die Zweisitzer-Bank perfekt in moderne Lounge- und Wartebereiche ein. Die Schale ist aus formbeständigem Polyurethanschaum geformt und schwer entflammbar zertifiziert nach EN 1021-1 + 2.

01 move 86  
02 crew 114  
03 crew 11



**move 86** Das move Banksystem ist die beste Wahl, wenn eine skalierbare Lösung für Warte- sowie Gangbereiche gefragt ist, bei der besonders auf frei bleibende, breite Flure zu achten ist. Ob boden- oder wandbefestigt, beide Varianten verfügen über einen feststehenden Rücken sowie eine wahlweise klappbare Sitzfläche und sind daher genau richtig für Bereiche, in denen die gesetzlichen Vorschriften eingehalten und beachtet werden müssen, die das Einrichten und Betreiben von Fluchwegen und Notausgängen betrifft.



02



crew 113

crew 114

DESIGN: CHRISTIAN DORN | STILTREU DESIGN

**crew 113 | 114** Ist eine Wandinstallation nicht möglich oder ein wechselnder Einsatz geplant, sind die Feuerlöscherständer crew 113 und crew 114 die optimale Lösung. Ob als bodenbefestigte oder mobile Variante – ein fester, sicherer Stand ist dank der großen Bodenplatte in jedem Fall gegeben. Die Feuerlöscherständer sind in zwei Höhen erhältlich.

27

# SICH GEDULDEN.

Wahlweise  
als Modell zur  
Boden- oder  
Wandmontage  
erhältlich



move 86

WARTEBEREICH

05

01 crew 112  
02 logochair Bank 599



DESIGN: CHRISTIAN DORN | STILTREU DESIGN

**crew 112** Eine aufgeräumte Lösung für die Aufbewahrung von Feuerlöschern ist unser crew 112. Der von Designer Christian Dorn entworfene Behälter ist die moderne, elegante Variante der Feuerlöscher-Aufbewahrung, die Funktionalität und Engineering mit ansprechender Gestaltung verbindet. Das Spezialscharnier bietet eine komfortable Schließautomatik mit einem Magnetverschluss. Der Feuerlöscher ist vor Staub und unbeabsichtigten Stößen geschützt.



28

05 WARTEBEREICH



# ZEIT BEQUEM VERBRINGEN.

02



Diverse  
Kombinationen  
mit Ablageplatte  
oder Armlehne  
möglich

DESIGN: CHARLES POLIN

**logochair 599** Ob als Zwei-, Drei-, Vier- oder Fünfsitzer, dieses Banksystem bietet auch Ecklösungen und kann mit Tisch-Ablageplatten zwischen den Sitzen ausgestattet werden. Armlehnen können entweder an den Bankenden, aber auch zwischen den Sitzen eingeplant werden. Bei der Gestaltung wurde besonders auf eine verletzungsfreie, abgerundete Form geachtet. Mit einer sehr robusten und ergonomisch geformten 3D Sperrholzschaale, die auch mit schwerentflammbarem (nach DIN 66084Pa) und pflegeleichtem CPL belegt werden kann, erfüllt die Bank höchste Sicherheitsvorschriften und kann zusätzlich noch optional durch eine Bodenbefestigung fixiert werden.



01 Klappsitz Dialog  
02 crew 110

30

Wahlweise

02



01

Wahlweise  
als Modell zur  
Boden- oder  
Wandmontage  
erhältlich

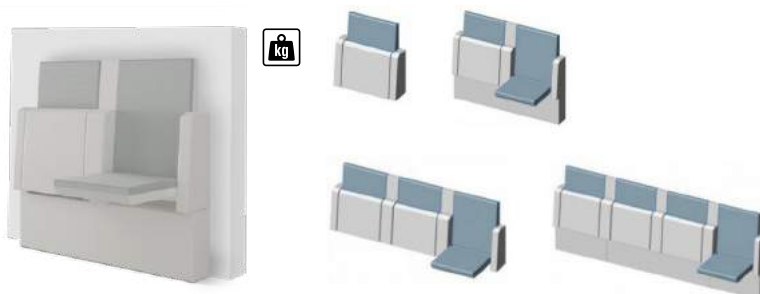


# PLATZSPAR WUNDER.



DESIGN: CHRISTIAN DORN | STILTREU DESIGN

**crew 110** Die stilvolle Aufbewahrung von Verbandmaterial wird mit dem formschönen Erste-Hilfe-Kasten crew 110 möglich. Der Verbandskasten bietet mit seinen zwei Einlegeböden ausreichend Platz für die Aufbewahrung von Erste-Hilfe-Material. Für das Verbandbuch ist ein separates Einlegefach vorgesehen. Das stahlverzinkte Spezialscharnier mit Schließautomatik sorgt dafür, dass die Tür nicht verkantet und stets flexibel bleibt, um im Bedarfsfall ein schnelles Öffnen der Tür zu gewährleisten. crew 110 ist standardmäßig weiß pulverbeschichtet, optional aber auch in anderen Farben erhältlich. Wir bieten auch gerne die Füllung bzw. Erstausrüstung an.



**Klappsitz Dialog** Die Sitzflächen dieses Klappsitzes werden durch Federkraft in ihre Ruhestellung gebracht. Die Tiefe beträgt im hochgeklappten Zustand trotz der geneigten Rückenlehne nur 180 mm. Durch die leicht schräg gestellten Rückenlehnen bleibt auch längeres Warten angenehm. Das Zwischenelement schafft eine wohltuende Abtrennung zum Sitznachbarn. „Dialog XXL“ ist wahlweise als Modell zur boden- oder wischfreundlichen Wandmontage erhältlich und für ein Maximalgewicht von 250 kg ausgelegt.



- 01 DACOR 510
- 02 DACOR 515
- 03 one4two 2990
- 04 DACOR 0535
- 05 Camino
- 06 crew 22

# BEGRÜSSEN.

DESIGN: DANIEL KORB

**DACOR** Diese Produktfamilie eignet sich sowohl für hochwertige Altbau-Interieurs, als auch modernen Neubauten, oder gar solche, die gezielt beide Elemente verbinden. Die aus einem Sessel, einer zweisitzigen Bank, einem Ottomanen und einem Barhocker bestehende Produktfamilie wirkt sehr aktuell und zugleich vertraut klassisch.



Sessel 510

Bank 515



Beistelltisch 0535

Ottomane 520

Barhocker 530

Mit der Produktvarianz und dem vollgepolsterten Sitz/Rücken mit 80 mm hochwertigem Schaum, ist DACOR ideal für gehobene Wartebereiche. Durch die hybride Gestaltung, ist die Produktserie auch perfekt für Räume geeignet, die mehrere Funktionen wie z.B. Speise- und Aufenthaltsräume zugleich erfüllen müssen.





# INKLUSION IM FOKUS.

**one4two** Der smarte Steh-/Sitz Tisch ist mit seiner Höhe von 1100 mm ein wandlungsfähiges Multitalent. Der one4two hat neben der klassisch hohen Stehtischplatte, weiter unten in der Höhe von 720 mm eine zweite Tischplatte. Darauf können auch sitzende Personen, zum Beispiel jemand in einem Rollstuhl, ihre Getränke und Speisen abstellen. Die Gestellgeometrie bietet die dafür notwendige Beinfreiheit.

DESIGN: PICHLER & TRAUHMANN ARCHITEKTEN ZT GMBH



Die sehr robuste Konstruktion besteht aus 21 mm Birke-Multiplex und ist beidseitig mit widerstandsfähigem und pflegeleichtem HPL belegt. Farblich steht unsere gesamte HPL Hauskollektion zur Verfügung, um das Möbelstück mit unterschiedlichen Räumlichkeiten in perfekten Einklang zu bringen.

# FRISCHLUFT SCHNAPPEN.

- 01 maldo 610
- 02 BLAQ table 470
- 03 59 ASR



34

**maldo** Perfekt für den Outdoorbereich oder die Kantine, besteht der Kunststoffstuhl maldo aus UV beständigem, glasfaserverstärktem Polypropylen, ist wetterfest und leicht zu reinigen. Die Komponenten sind zu 100 % recycelbar, die Farben ROCCIA QG und OCEANO BL bestehen sogar schon zu 100 % aus Recyclingmaterial. Ob mit oder ohne Armlehne, wird er in einem Guss hergestellt und ist dadurch besonders stabil. maldo ist in fünf frischen Farben und optional mit Sitzpolster erhältlich.



maldo 610



Erhältliche Farben

Perfekte Nutzung von Raumressourcen durch platzsparende Lagerung.

maldo 611 mit Armlehne





**59 AAR** Die Ascher-Abfall-Kombination besteht aus einem modularen System, sodass sich Ascher, Behälter, Hinweisschild und Dach frei zusammenstellen lassen. Das Produkt ist mit einer Verriegelungsmechanik versehen und somit nicht für Unbefugte zugänglich. Die Behälter sind in zwei Größen erhältlich.



DESIGN: MARTIN BALLENDAT

**BLAQ table 470** Das runde, pulverbeschichtete Säulengestell geht elegant in eine solide, polierte 4-Stern-Basis über. Für die runde bzw. quadratische Tischplatte stehen eine mit HPL Schichtstoff belegte, 19 mm starke Spanplatte oder eine nur 10 mm dünne Vollkernplatte zur Auswahl, jeweils in verschiedenen Farben und Dekoren unserer Hauskollektion. Das Gestell ist optional auch vollständig Schwarz oder Weiß pulverbeschichtet erhältlich – ideal für den Außenbereich.

**59 ASR** ist ein standfester Edelstahl-Ascher bzw. Edelstahl-Wandascher mit integriertem Abfallbehälter und Regenschutzdach für den Außenbereich. Die integrierten Ascher-Abfall-Kombinationen lassen sich mit unterschiedlichen Aufsätzen kombinieren. Der Edelstahl-Wandascher mit integriertem Abfallbehälter verfügt über eine diebstahlsichere, kippbare Wandhalterung mit Druckschloss.



AUSSENBEREICH

08

# IM ÜBERBLICK.

## SITZMÖBEL



atlanta 452



atlanta 456



awia 300



bonnie 383



bonnie 384



caya



cosi 305



Dacor 510



Dacor 515



Dacor 520



elena 09



Klappsitz Dialog



listo 210



logochair Bank 599



lounge 91



lounge 92



lounge 620



lounge 630



lounge 640



lounge 650



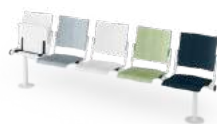
maldo 610



ultimo 310



Uno



move Bank 86



PAN 390



PAN 389



PAN 390/391



PAN 392



rondo 192



rondo 190



rondo 185

rondo  
283rondo  
verstellbarer  
Sessel 285

rondo 190



rondo 191

## TISCHE



206 | 207



2960



2970



410 | 411



900



BLAQ table 470



contract table ks-ctt



Dacor 0535



one4two 2990



PAN 3900



tabula light 2020

## LEIT- UND SICHERHEITSSYSTEME



crew 08 | 09



crew 110



crew 112



crew 113 | 114



# IM ÜBERBLICK.

## HAKEN | GARDEROBEN



Arco  
2517



Artista  
12xx



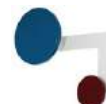
29131 H



29135 V



Mr. Steed



Planet



Camino  
39xx



Polehanger



Stag 3



Tenero  
3360



TOP TSR-33



59 KLB 011



Happy

## BEHÄLTER



59 AAR



59 ASR



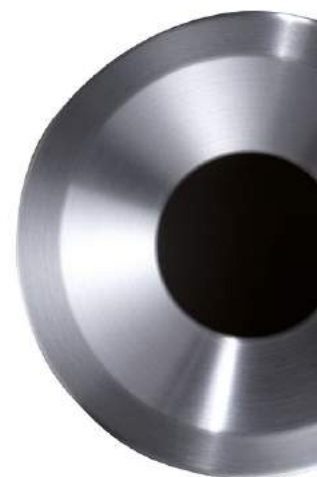
crew 1x | 2x



Paxa



Split 3





## DEN RICHTIGEN TON TREFFEN.

Aufgrund von gegenwärtigen Studien, ist heute bekannt, welchen Einfluss die Umgebung auf den menschlichen Gemütszustand hat. Am stärksten wird die Umgebung vom Menschen visuell aufgenommen. Farben und Kontraste helfen bei der Orientierung und Einordnung einer Umgebung als übersichtlich und sicher. Gerade in Care-Bereichen ist es daher wichtig, gezielt Farben einzusetzen, die eine beruhigende und wohltuende Wirkung erzielen, um sich wohlfühlen. Doch die Raumgestaltung sollte auch Wärme, Sauberkeit und Klarheit ausstrahlen.

### UNSERE WICHTIGSTEN TIPPS DAZU

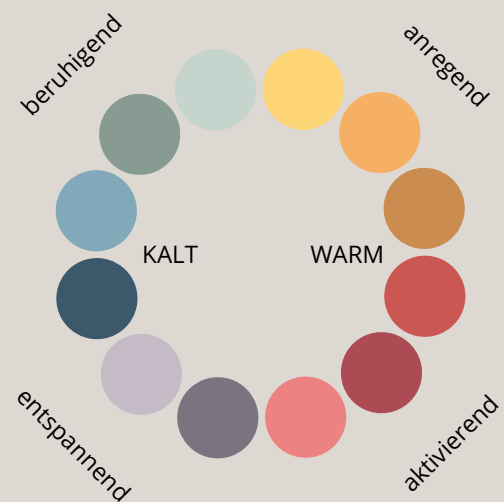
Ganz gleich, welche Farbwelten zum Einsatz kommen, zu beachten sind klare Kontraste. Das, was am wichtigsten im Raum ist, muss deutlich vom Rest hervorgehoben werden und entsprechend kräftiger und dunkler sein.

Das Arbeiten mit Farbkonzepten ist sinnvoll, um Themenbereiche farblich voneinander zu trennen. So wird die bestmögliche Wirkung für den jeweiligen Raum bzw. Bereich erzielt.

Räume wirken ruhiger, wenn darin nicht zu viele verschiedene Farben kombiniert werden. Zu beachten ist auch, dass Farben nicht in der gleichen Farbstärke liegen. Das bedeutet, sie sollten in ihrer Helligkeit unterschiedlich abgestuft sein.

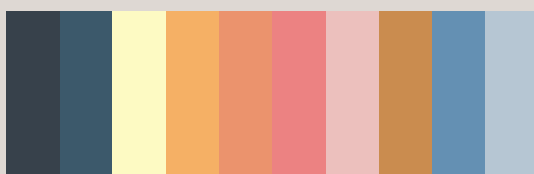
Hellere Farben mit einem höheren Weißanteil (Pastell-Töne) sind sehr zeitgemäß und modern und können hervorragend mit warmen Naturmaterialien, wie Holz kombiniert werden. Ideal für Wände oder großflächige Hintergründe.

Das Mobiliar und gerade Sitzgruppen können etwas stärker hervorgehoben werden. Auch, weil helle Polster schwerer sauber zu halten sind.

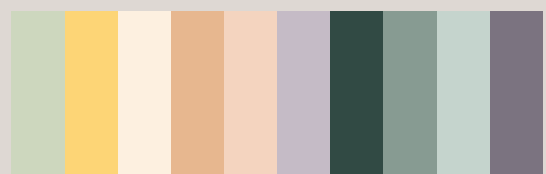


### BEISPIEL FÜR HARMONISCHE FARBWELTEN IM CARE-BEREICH

#### aktivierend



#### beruhigend



## EINEN SCHRITT VORAUSS.

Besondere Unterstützung benötigen kranke und ältere Menschen. Für einen verbesserten und angenehmeren Sitzkomfort sorgen unsere ergonomisch, angepassten Produkte und können zur besseren Rehabilitation der Patientinnen und Patienten beitragen.

Aber auch das Personal kann von dem optimierten Mobiliar profitieren, denn wer sich täglich um Menschen kümmert, sollte nicht selbst körperlich unter diesen Aufgaben leiden. Viele unserer Modelle können mit dem gezeigten Zubehör optional ergänzt werden.

Griffbügel zum Festhalten und Verschieben



Therapiebohrung an der Unterseite der Armlehne



Abnehmbare Polster/ Bezüge für leichtes Reinigen

Hohe Rückenlehne



Abgerundete Arm-/Rückenlehne

Gehstockhalterung



Verstellbare Relaxesessel



Rollen um Patienten an den Tisch zu schieben



Knierolle für angenehmes Sitzgefühl an den Knien



Zargenlose Konstruktion (Rollstuhlunterfahrbare)



Nackenstütze

Stabile Konstruktion, optional erhältliche Schwerlast-Ausführung



Abgerundete Kanten mit Radius 15 mm  
Kantenprofil 43

Breite Armlehne für besseres Aufstehen



# UNSERE SCHWERLASTMODELLE.

Damit auch Personen mit hohem Körpergewicht sorglos Platz nehmen, entspannt sitzen und ohne Anstrengung aufstehen können, fertigen wir für Ihre Einrichtung spezielle Sitzmöbel für individuelle Belastungsanforderungen – egal, ob aus dem natürlichen Material Holz, dem Werkstoff Metall, als Wandklappsitz oder als Bürodrehstuhl.

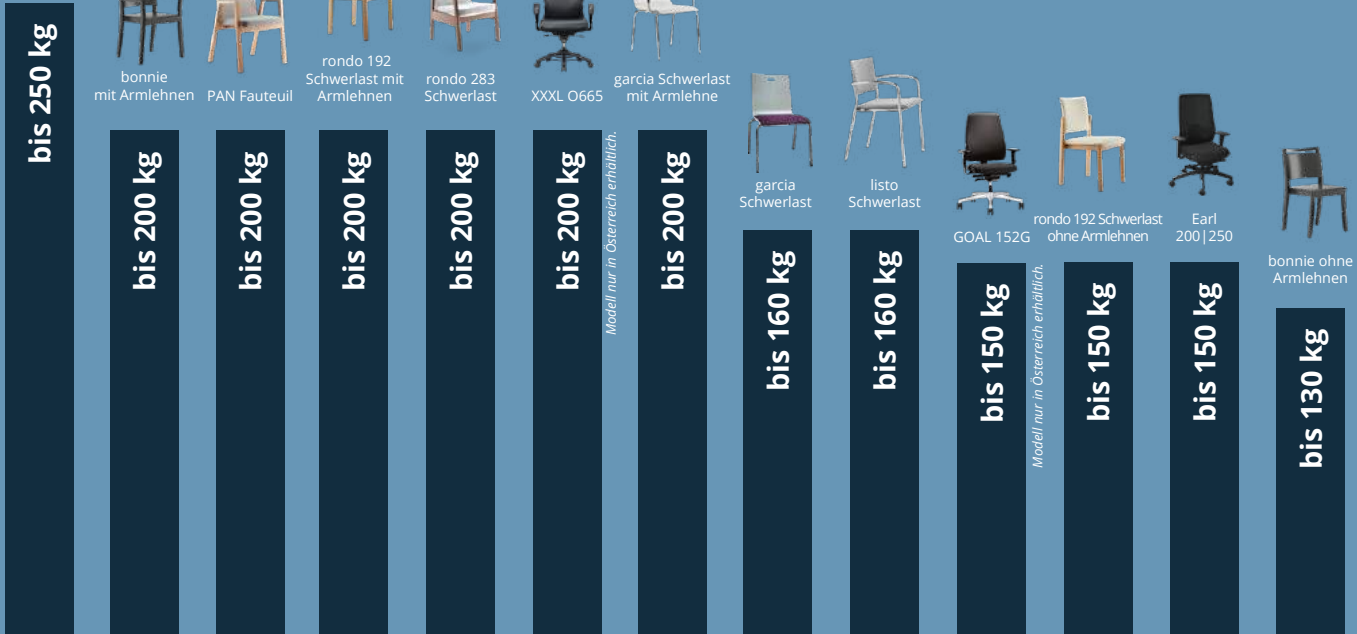
Menschen sind so individuell, wie ihre Lebensgeschichten. Auf Medikamente angewiesen oder chronisch krank zu sein, führt oftmals zu einer Veränderung der physischen Erscheinung. Auch in diesen psychisch und physisch herausfordernden Situationen möchten wir mit unseren speziellen Schwerlast-Kollektionen attraktive Sitzmöbel für Körpergewichte jenseits der 110 Kilogramm offerieren, deren Eignung für schwergewichtige Nutzer nach den Europäischen Normen EN 13761 sowie EN 16139 nachgewiesen ist und Ihnen als Einrichtung des Gesundheitswesens die nötige Produktsicherheit gibt. Sie wurden eigens für adipöse Menschen entwickelt, die gerne in designorientierten Stühlen Platz nehmen und sich auf deren Stabilität verlassen möchten.



Die erhältlichen Schwerlastmodelle sind in der Broschüre mit diesem Symbol gekennzeichnet.



Komfort-Klappsitz  
Dialog XXL



# OBERFLÄCHLICH BETRACHTET.

Reinigungs-  
& Pflegehinweise  
Leder und Textil



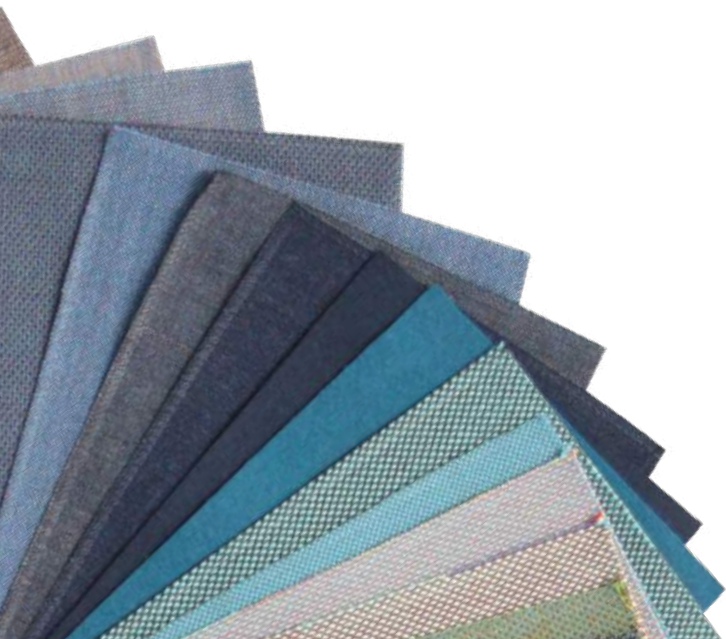
## STOFF DER ÜBERZEUGT ALLES AUF EINEN BLICK

In unserer Hauskollektion bieten wir zahlreiche Care-Stoffe an, die spezifische Anforderungen in diesen Anwendungsgebieten abdecken. Unter anderem auch Textilien, die mit einem Nässeschutz ein Eindringen von Flüssigkeit in den Schaum verhindern, atmungsaktiv sind und somit hygienische Standards bestens erfüllen. In Kombination mit Stuhlmodellen, die über abnehmbare Polster verfügen wird die Reinigung zusätzlich erleichtert. Ebenfalls im Sortiment sind antimikrobielle Stoffe, die die Bildung von Bakterien und Pilzen verhindern.

Wenn das einfache, schnelle Abwischen von Polstern im Vordergrund steht, führt nichts an einem Bezug mit schmutzunempfindlichem Kunstleder vorbei. Ganz gleich, ob ein phthalatfreies Vinyl- oder ein Kunstleder aus einer PU-Zusammensetzung, wir finden die passende Lösung. Das Kunstleder muss blut-, urin- und desinfektionsmittelbeständig, langlebig, abriebfest, lichtecht oder vegan sein? Für uns kein Problem.

Auch ungepolsterte Stühle können durch ihre einfache Pflege überzeugen. Wir haben zahlreiche Produkte mit Sitz-Rückenschale im Sortiment, die aus lackiertem Sperrholz, Kunststoff oder aus CPL/HPL beschichteter Sperrholzschaale bestehen und sehr robust, leicht zu reinigen und langlebig sind.

Schon während des Entwicklungsprozesses unserer Care-Produkte achten wir darauf Schmutzfugen zu vermeiden und wenn nicht anders möglich, diese so zu gestalten, dass die Produkte dennoch leicht abwischbar und zu reinigen sind, um einer Geruchs- und Keimbildung entgegenzuwirken.



## HOLZ, METALLE & HPL

### GRENZENLOSE VIELFALT

Sowohl für Tische, Stuhlschalen, als auch für weitere Innenausbau-Lösungen bieten wir desinfektionsmittelbeständige und abriebfeste HPL oder CPL Schichtstoffe an. Diese können optional auch antibakteriell oder schwer entflammbar ausgeführt werden. Unsere Hauskollektion bietet eine große Auswahl an Dekoren und wir können auch darüber hinaus individuelle Wünsche und Anfragen umsetzen.

Unsere verchromten Stahlgestelle zeichnen sich durch eine sehr hohe Abrieb- und Kratzfestigkeit aus und sind außerdem leicht zu reinigen. Stahlrohrgestelle werden mit einer extra starken Verchromung mit ca. 25 µm veredelt. Gegen mechanische und chemische Beanspruchung im Interior-Bereich, weist diese Oberfläche die höchste Beständigkeit auf.

Dass unsere Produkte so langlebig sind, kann unter anderem auf unser Polyamid-Beschichtungsverfahren zurückgeführt werden. Aus dem Naturprodukt Rizinusöl wird das verwendete Rilsan gewonnen und ist daher umweltschonender. Nach dem Erhitzen wird das zu beschichtende Material in ein „Pulverbad“ eingetaucht. Im Anschluss wird das Polyamidpulver durch Pressluft in einen flüssigkeitsähnlichen Zustand gebracht. So ist es möglich, eine dicke Schicht von bis zu 300 µm aufzutragen. Die seidenmatte Oberfläche fühlt sich handwarm an und ist in vier Standardfarben – Weiß, Schwarz, Titansilber und Aluminiumsilber – erhältlich.

Holzoberflächen werden bei uns bereits seit Jahrzehnten mit umweltfreundlichem Lack auf Wasserbasis versiegelt. Der Lack ist hinsichtlich der Kratz-, Stoß-, Reibechtheit sowie Lichtechtheit speziell für den Objektbereich entwickelt. Selbstverständlich bringen wir auch gerne Farbe ins Spiel: So können unsere Holzmöbel vor der Lackierung gemäß Hauskollektion gebeizt werden. Auch weitere Beiztöne und Farben sind auf Anfrage realisierbar.



## NICHTS ANBRENNEN LASSEN.

**Keine Kompromisse im Brandfall. Mit unserer Spezialisierung auf Objektmöbel für unterschiedlichste Einsatzbereiche können wir Ihnen in punkto Brandschutz immer die richtige Konfiguration für Ihren Bedarf anbieten. Für Sie ist dabei im Grunde nur Folgendes wichtig zu wissen:**

Brandschutz gilt eigentlich nur für Festinstallationen und Bauprodukte bzw. Materialien, wobei die jeweilige lokale Bauaufsicht die zu erfüllenden Normen festlegt. Unsere hochwertigen Objektmöbel sind jedoch, in den meisten Fällen, nicht fest mit einem Baukörper verbunden und bestehen unter anderem aus zahlreichen, unterschiedlichen Einzelkomponenten.

Bisher gibt es keine nationale oder europaweite Norm, die ein gesamtes Möbel auf sein Brandverhalten prüft. Diesem Anspruch kommen meist die Polsterverbundprüfungen EN 1021 1 (Zigarettentest) und 2 (Brennertest), die hinter der DIN 66084 Pb (= leicht entflammbar) und Pc (= normal entflammbar) stecken. So auch der Papierkissentest nach DIN 54341, der hinter der DIN 66084 Pa (= schwer entflammbar) steckt sowie die ÖNORM B 3825.

Wir können Ihnen für die entscheidenden Komponenten teils standardmäßig, teils optional nach Polstermöbel- oder Baustoffnormen geprüfte Lösungen anbieten. Die gängigsten Baustoffnormen finden Sie weiter unten. Der Großteil unserer Tisch- und Stuhlgestelle besteht aus Stahl. Dieser gilt als nicht entflammbar.

Holzkomponenten wie Gestelle und Sitzschalen werden mit einem zertifizierten Brandschutzlack nach EN 13501-B-s2,d0 beschichtet. Für die Sitz- und Rückenschalen gibt es außerdem die Möglichkeit, diese beidseitig mit einem sehr pflegeleichten, schwer entflammbaren 3D-Laminat (CPL) nach DIN 66084 Pa bzw. mit einer HPL-Schicht nach EN 13501 B-s1, d0 zu belegen. Diese HPL-Beschichtung kann auch für Tischflächen eingesetzt werden. Zusätzlich kann auch die Span-Trägerplatte in einer nach EN 13501 B-s2, d0 zertifizierten Qualität verarbeitet werden. Für Polsterlösungen bieten wir eine sehr umfangreiche Hauskollektion, die den höchsten Ansprüchen an die Beständigkeit und den Brandschutz gerecht wird. Unter den Bezügen können schwer entflammbare Schäume eingesetzt werden (je nach Produkt sind verschiedene Prüfnormen vorhanden).

Für besonders anspruchsvolle Brandschutz-Anforderungen an Polstermöbel können wir außerdem ein Glasfasergewebe zwischen Schaum und Bezug einbringen.



EUROPA



### EN 13501: Klassifizierung des Brandverhaltens von Bauprodukten/Bauteilen

Unterscheidet zwischen:

A1 und A2 = nicht brennbar  
B bis C = schwer entflammbar  
D bis E = normal + leicht entflammbar  
F = leicht entflammbar

Das Rauchverhalten wird

geprüft und klassifiziert nach:  
s1 = wenig bis kein Rauch  
s2 = mittleres Rauchaufkommen  
s3 = starkes Rauchaufkommen

Beispiel Kennzeichnung:

B - s1, d0 (gilt europaweit und wird auch in den hier genannten Ländern neben den historischen länderspezifischen Prüfnormen anerkannt).

Und letztlich wird auch das Tropfverhalten bewertet:

d0 = kein brennendes Abtropfen  
d1 = brennendes Abtropfen, der Tropfen erlischt sogleich  
d2 = brennendes Abtropfen, der Tropfen brennt am Boden nach

## EN 1021 - 1/2: Bewertung der Entzündbarkeit von Polster-Verbund-Lösungen

EN 1021 – 1 (Zigarettestest) Polsterverbund und Matratzen = leicht entflammbar  
EN 1021 – 2 (Brennertest) Polsterverbund und Matratzen = normal entflammbar



EUROPA



## DIN 4102: Brandverhalten von Baustoffen und Bauteilen, die fest mit einem Baukörper verbunden sind

- A1 und A2 (Brandschachtprüfung) = nicht brennbar  
- B1 (Brandschachtprüfung) = schwer entflammbar  
- B2 (Brennertest) = normal entflammbar  
Bestehen ist Voraussetzung für die Brandschachtprüfung (prüft Tropfverhalten)  
- B3 (Brennertest) = leicht entflammbar

## DIN 66084: Klassifizierung des Brennverhaltens von textilen Polsterverbunden

Pa = Prüfung nach DIN 54341 (Papierkissentest) Polsterverbund und Matratzen = schwer entflammbar  
Pb = Prüfung nach EN 1021 – 2 (Brennertest) Polsterverbund und Matratzen = normal entflammbar  
Pc = Prüfung nach EN 1021 – 1 (Zigarettestest) Polsterverbund und Matratzen = leicht entflammbar

DEUTSCHLAND



## SN 198898: Klassifizierung des Brennverhaltens von Baustoffen, Bauprodukten und Textilien

Das Prüfergebnis wird mit der Brandkennzahl (BKZ) angegeben: Die erste Zahl steht für das Brandverhalten, die zweite für das Rauchverhalten  
3 = leicht entflammbar, 4 = normal entflammbar, 5 = schwer entflammbar und 6 = nicht brennbar

.1 = hohes Rauchaufkommen  
.2 = mittleres Rauchaufkommen  
.3 = geringes Rauchaufkommen

Beispielbezeichnung BKZ 5.2 und BKZ 5.3

SCHWEIZ



## ÖNORM B 3825: Untersuchung des Brandverhaltens von Bezugstoffen im Polsterverbund

Eingestuft wird in:  
- schwer o. leicht entflammbar | normal entflammbar

Das Brandverhalten wird mit A oder B gekennzeichnet  
- A nicht brennbar, B1 schwer-, B2 normal- und B3 leicht brennbar.

## ÖNORM A 3800-1: Prüfung des Brand-, Qualm-, und Tropfverhaltens von Materialien der Innenausstattung

Das Qualmverhalten wird mit Q gekennzeichnet  
- Q1 schwach-, Q2 normal- und Q3 stark qualmend.

Das Tropfverhalten wird mit TR gekennzeichnet  
- TR1 nicht tropfend, TR2 tropfend und TR3 zündend tropfend.

Beispiel einer solchen Klassifizierung B1, Q1, TR1

ÖSTERREICH



---

## MIT ALLEN SINNEN.

---

### MÖBEL, INNENAUSBAU & MEHR

ALLES AUS EINER HAND

Die SCHNEEWEISS interior Designwelt verbindet die Möbelhersteller Hiller Objektmöbel GmbH (Deutschland) und BRAUN Lockenhaus GmbH (Österreich), die rosconi GmbH (Deutschland), Designmanufaktur und Experte für professionellen Innenausbau, die Marke D-TEC, Spezialist für Garderoben und Wohnaccessoires und die firmeneigene Spedition. Die Expertise der Unternehmen bzw. Marken steht für die Verknüpfung aus Innovation und Tradition im Bereich Interior.

Unser Produkt- und Serviceportfolio reicht von der Idee, Entwicklung und Produktion ganzer Raum- und Innenausbaukonzeptionen über die Sonder- und Serienmöbelproduktion bis hin zur Auslieferung und Montage der Produkte. Die Fertigungstiefe liegt bei 76 Prozent. Die Produktion an den Standorten in Deutschland und Österreich sichert die hohe Qualität unserer Erzeugnisse.



## DER GRÜNE FADEN

### EINE FRAGE DER NACHHALTIGKEIT

Im Umgang mit Ressourcen handelt SCHNEEWEISS interior umweltgerecht und nachhaltig. Die Produktion von Holzprodukten ist mit einem Eingriff in die Natur verbunden, sobald Holz angebaut und geerntet wird. Holzwirtschaft sollte daher möglichst wenig in biologisch wertvolle Ökosysteme eingreifen.

Durch unsere Umweltzertifizierungen weisen wir bewusst den umweltverträglichen Umgang mit Wald und nachfolgender Transparenz in punkto Verarbeitungswegen nach und betrachten sämtliche Produktionsprozesse unter Umweltaspekten: Es kommt beispielsweise umweltfreundlicher Lack auf Wasserbasis zum Einsatz, das Holz für den Möbelbau stammt aus nachhaltiger Produktion, Holzreste werden als Heizstoff für das Unternehmen genutzt. Der Transport durch unsere Spedition erfolgt ebenfalls unter ökologischen Gesichtspunkten, wozu gehört, dass alle Fahrzeuge mit der neuesten, als besonders schadstoffarm einzustufenden EEV-Technik versehen sind und die auszuliefernden Produkte umweltschonend in Mehrwegdecken verpackt werden.

---

## REFRESH & RETHINK.

---

### NEUES LEBEN FÜR IHRE MÖBEL

#### WIEDERAUFBEREITUNG

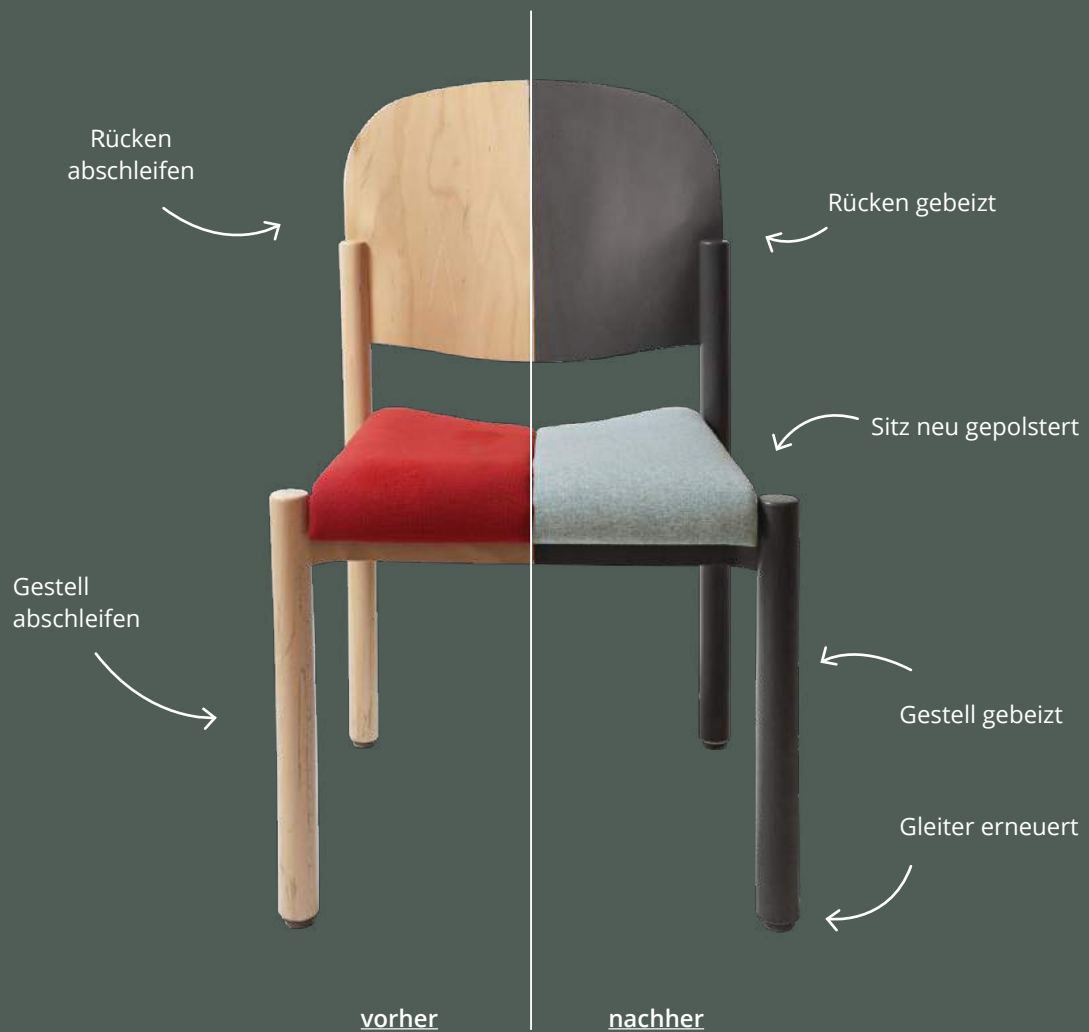
Ein täglicher und intensiver Einsatz und Gebrauch hinterlässt, trotz guter Qualität irgendwann seine sichtbaren Spuren auf einem Möbelstück.

### FRISCHER LOOK FÜR IHRE STÜHLE.

- Gestellreinigung und -ausrichtung
- Neupolsterung oder Schalenaustausch
- Gleitererneuerung
- Lackaufbereitung
- Brandschutznachrüstung
- Oberflächen- und Gestellfarben anpassen
- Digitales Informations- und Nummerierungssystem nachrüsten

### TUNING FÜR IHRE TISCHE.

- Mechanik-Überprüfung und -Aufbereitung
- Gestellreinigung und -ausrichtung
- Gleitererneuerung
- Lackaufbereitung
- Tischplattenaustausch
- Kantenausbesserung
- Oberflächen- und Gestellfarben anpassen



Vom normalen Verschleiß bis zum böswilligen Vandalismus. Wir vereinen alle notwendigen Gewerke und das handwerkliche Können, um Ihre vorhandenen Möbel zu revitalisieren und verlängern dadurch den Lebenszyklus nachhaltig. Es muss nicht immer die komplette Möblierung ausgetauscht werden. Der Umgang mit unseren bestehenden Ressourcen sollte nachhaltiger sein. Wir möchten Ihnen Revitalisierungsoptionen anbieten, deren Kosten sich in einem überschaubaren Rahmen bewegen und einen Beitrag zur Nachhaltigkeit leisten.

---

## IN BESTER GESELLSCHAFT.

---

### DESIGN FÜR HÖCHSTE ANSPRÜCHE.

#### DURCHDACHT BIS INS DETAIL

Dass Design und Funktion sich nicht ausschließen, sondern einander sinnvoll ergänzen, beweisen wir mit Produkten aus der Feder international bekannter Architekten und Designer.

Heute gehören Kreationen der Architekten Adolf Krischanitz, Gregor Eichinger oder Martin Mostböck zum Sortiment, ebenso Möbelklassiker, die von der österreichischen Architektur-Ikone Karl Schwanzer erdacht wurden, sowie Entwürfe der Produktdesigner Martin Ballendat, Daniel Korb, Charles Polin, Dimitri Riffel und des Designbüros Delugan Meissl Industrial Design – um nur einige zu nennen. Zahlreiche Auszeichnungen mit renommierten Designpreisen wie dem iF design award, dem Red Dot Award, dem Good Design Award sowie dem German Design Award belegen die hohe Gestaltungsqualität der Entwürfe. Viele Produkte unterstreichen mit ihrem dezenten Design die besondere Architektur der Gebäude, statt sich selbst in den Mittelpunkt zu drängen; andere steigen dank ihrer außergewöhnlichen Gestaltung selbst zum Star der Inneneinrichtung auf. Ob als extravagantes Design-Statement oder schlichte Ergänzung zu architektonisch anspruchsvollen Räumen – unsere Produkte sind so vielseitig wie Ihre Ansprüche.



MARTIN BALLENDAT



BEHF ARCHITECTS

STEFAN BRODBECK  
BRODBECK DESIGN MÜNCHEN

DELUGAN MEISSL INDUSTRIAL DESIGN

CHRISTIAN DORN  
STILTREU DESIGNSTUDIO

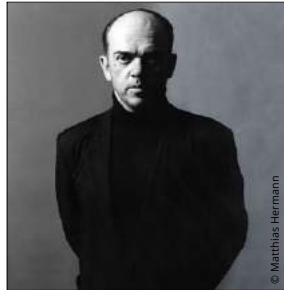
GREGOR EICHINGER

SEBASTIAN HOEK  
SASCHA SARTORY

INGENHOVEN ARCHITECTS



DANIEL KORB



ADOLF KRISCHANITZ



.MOLLDISIGN



MARTIN MOSTBÖCK

PICHLER & TRAUPMANN  
ARCHITEKTEN ZT GMBH

CHARLES POLIN



DIMITRI RIFFEL



KARL SCHWANZER

# INDIVIDUELLE RAUMKONZEPTE.

## Dienstleistungen

- Projektleitung • Analyse • Design • Konzeption
- Bestuhlungsplanerstellung • Produktion
- Logistik • Montage • Service

## GANZHEITLICHE LÖSUNGEN

### VON A BIS Z DURCHDACHT

Wenn es um ganzheitliche Lösungen für professionellen Innenausbau geht, ist das Professional Interior Team die erste Wahl. Die Planung, Konzeption und Fertigung, Steuerung und Montage individueller Interiorkonzepte und wirkungsvoller Rauminszenierungen sind nur einige unserer Dienstleistungen.

Wir sind Ihr verantwortungsvoller Partner in der Projektrealisierung und begleiten Sie durch alle Phasen und Prozesse – von der ersten Idee über die professionelle Umsetzung bis zur termintreuen Fertigstellung und sogar darüber hinaus. In unseren Projekten vereinen wir das qualitativ hochwertige Produktportfolio unserer Firmengruppe, das ansprechende und gleichzeitig funktionale Tisch- und Stuhllösungen, Behälter und Garderoben umfasst, mit Individualprodukten beziehungsweise Sonderlösungen.

Gerne unterstützen wir Sie bei der Planung sowie Umsetzung von Büroumbauten, Beratungslösungen in Geschäftsfilialen und Arztpraxen oder Einrichtungen von Wohnräumen, wie beispielsweise in Studentenwohnheimen oder Mitarbeiterunterkünften.



Mitarbeiterwohnungen Europa-Park, Rust

## REFERENZEN



Zalando, deutschlandweit



© Himmelsbach Computer, Seelbach



Barmer Geschäftsstellen, deutschlandweit



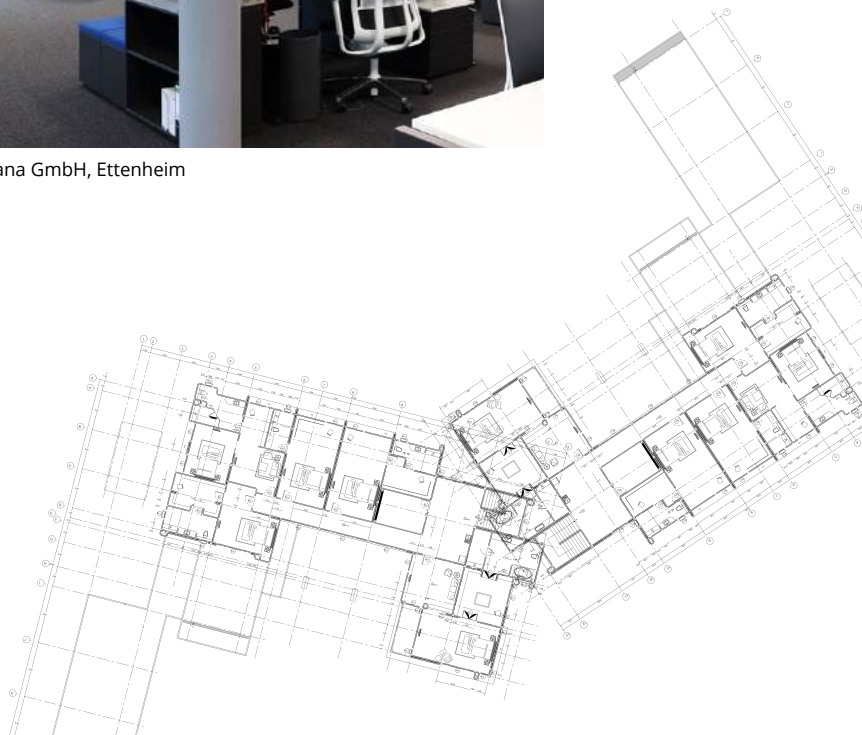
© Fraport AG; Frankfurt



Captana GmbH, Ettenheim



Linkradquadrat, Gengenbach



Hiller

BRAUN  
LOCKENHAUS

ROSCONI  
1873

[www.hiller-moebel.de](http://www.hiller-moebel.de)  
[www.braunlockenhaus.at](http://www.braunlockenhaus.at)  
[www.rosconi.com](http://www.rosconi.com)

SCHNEEWEISS  
interior